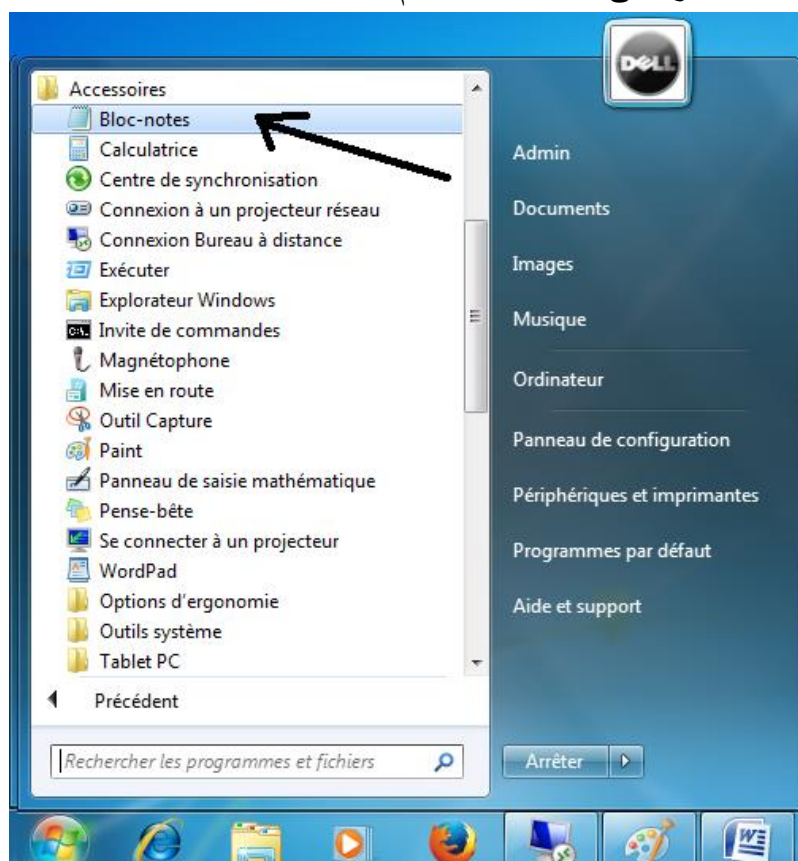


11- تشغيل الدفتر Bloc-Notes

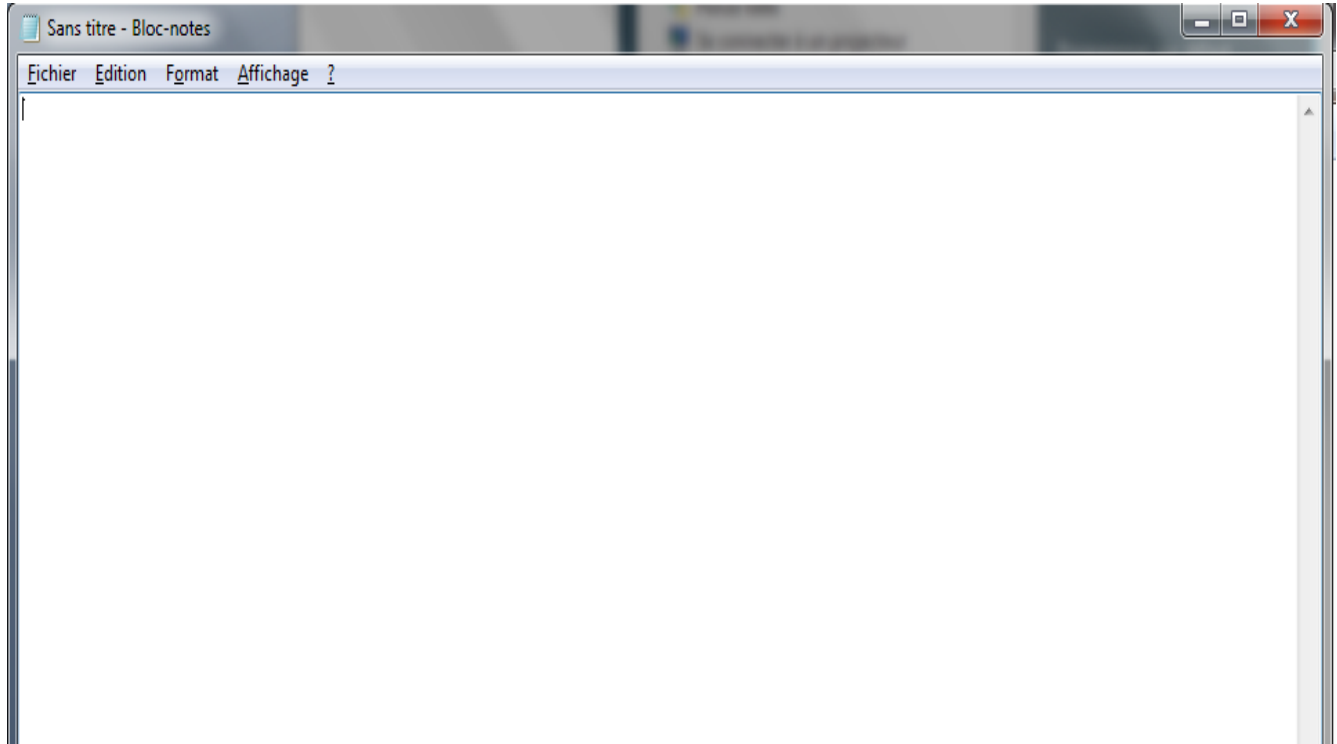
لتشغيل الدفتر ننقر على Tous les programmes ثم



أنقر على Accessoire ثم Bloc Notes

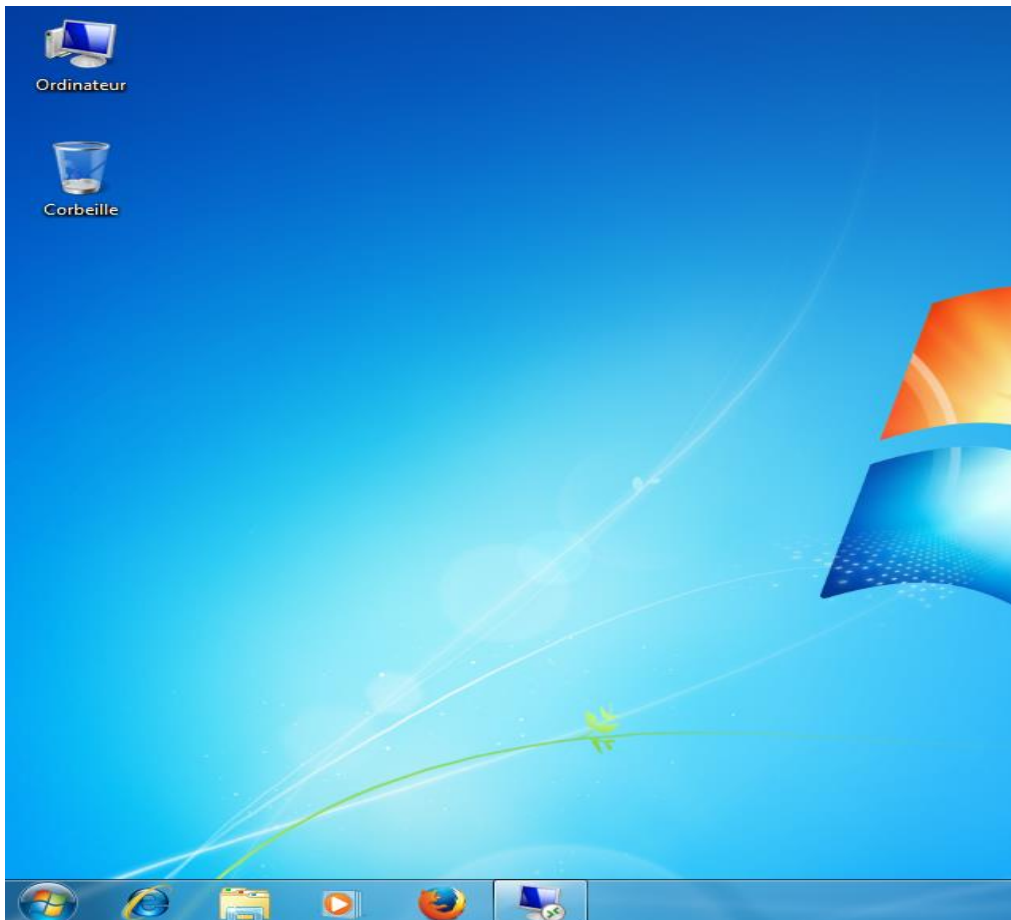


شكل برنامج الدفتر على التالي:



12/- إنشاء مجلد جديد

على سطح المكتب نضغط على Ordinateur مرتين.

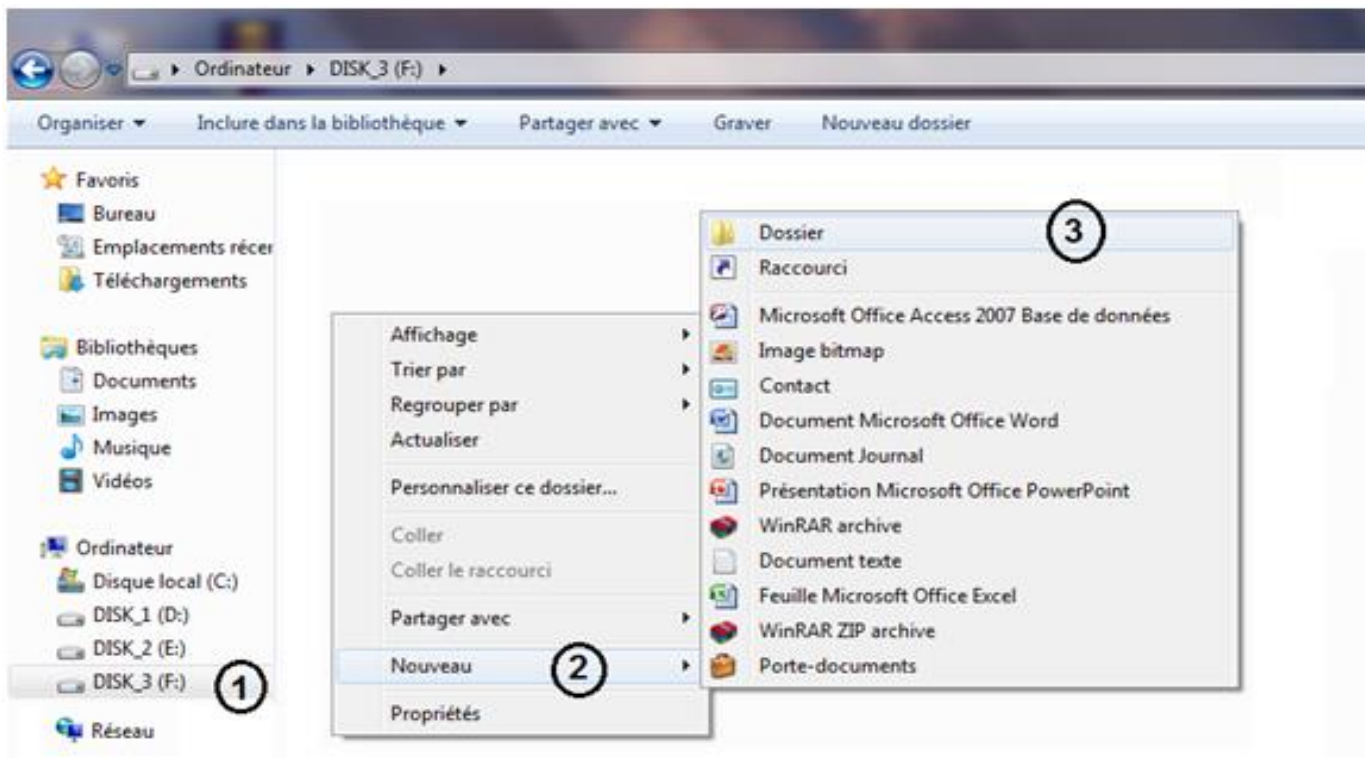


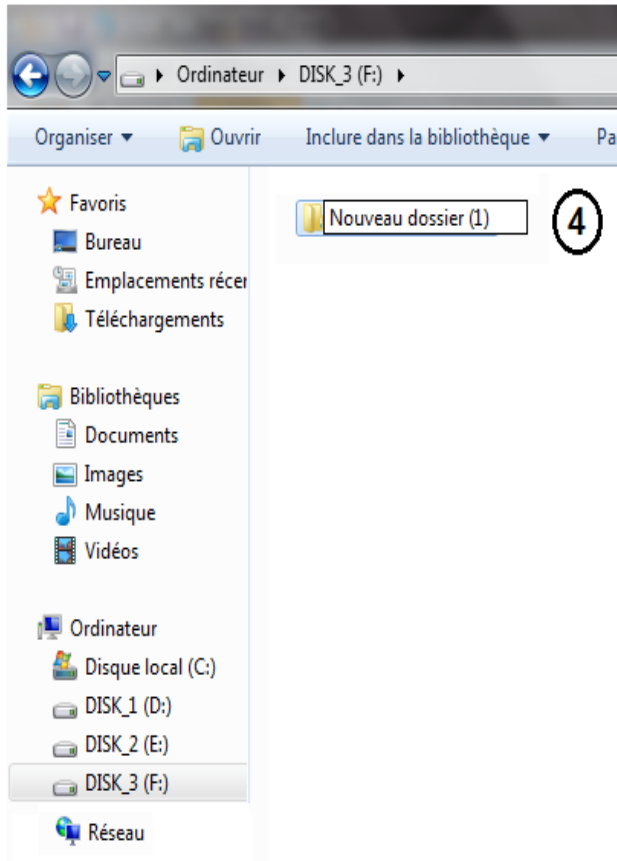
فيظهر الشكل المبين أدناه والذي يحتوي على مكونات القرص الصلب في الجهة اليمنى والذي يحتوي على أربعة أقسام (C,D,E,F) بالإضافة للقرص المضغوط (G:) وفي الجهة اليسرى تظهر مجلدات كل مجلد يحتوي على نوع من الملفات يحتاجها المستخدم ومن أهمها: (Téléchargement, Documents, Images, Musique, Video..)



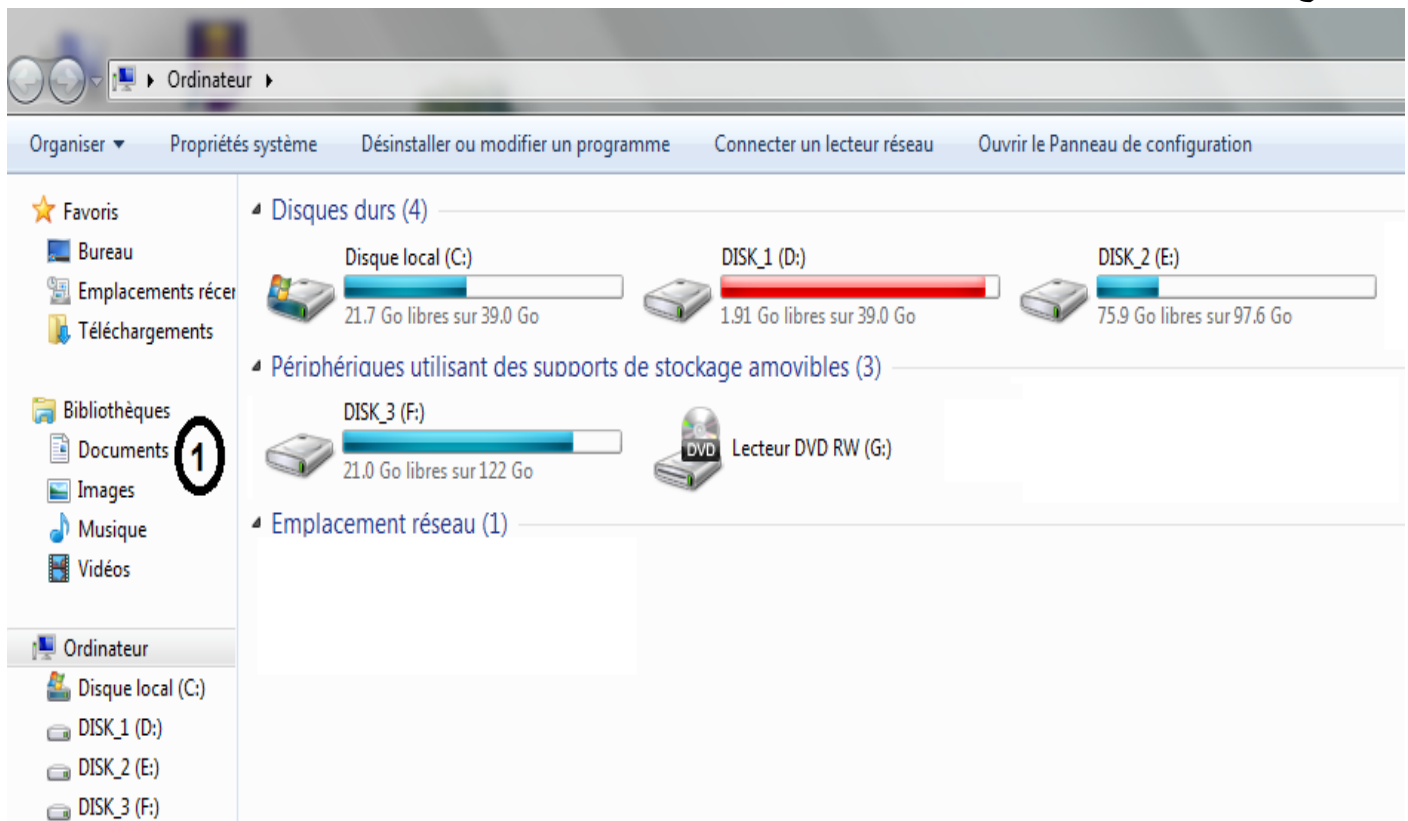
ثم نقوم بما يلي:

- 1/ نضع المؤشر في القسم (Partition) الذي نريد ان ننشئ فيه المجلد (أو الضغط مباشرة عليه مرتين) ثم نضع مؤشر الفأرة في المكان الفارغ و ننقر بقل الفأرة الأيمن فتظهر لنا قائمة من الأوامر ننقر على Nouveau Dossier على 2/ ننقر على Dossier 3/ يتم ان شاء مجلد جديد باسم (1)Nouveau 4/ يمكن تسمية المجلد بأي اسم تريد (عربية أو فرنسية) ثم الضغط على Entree.

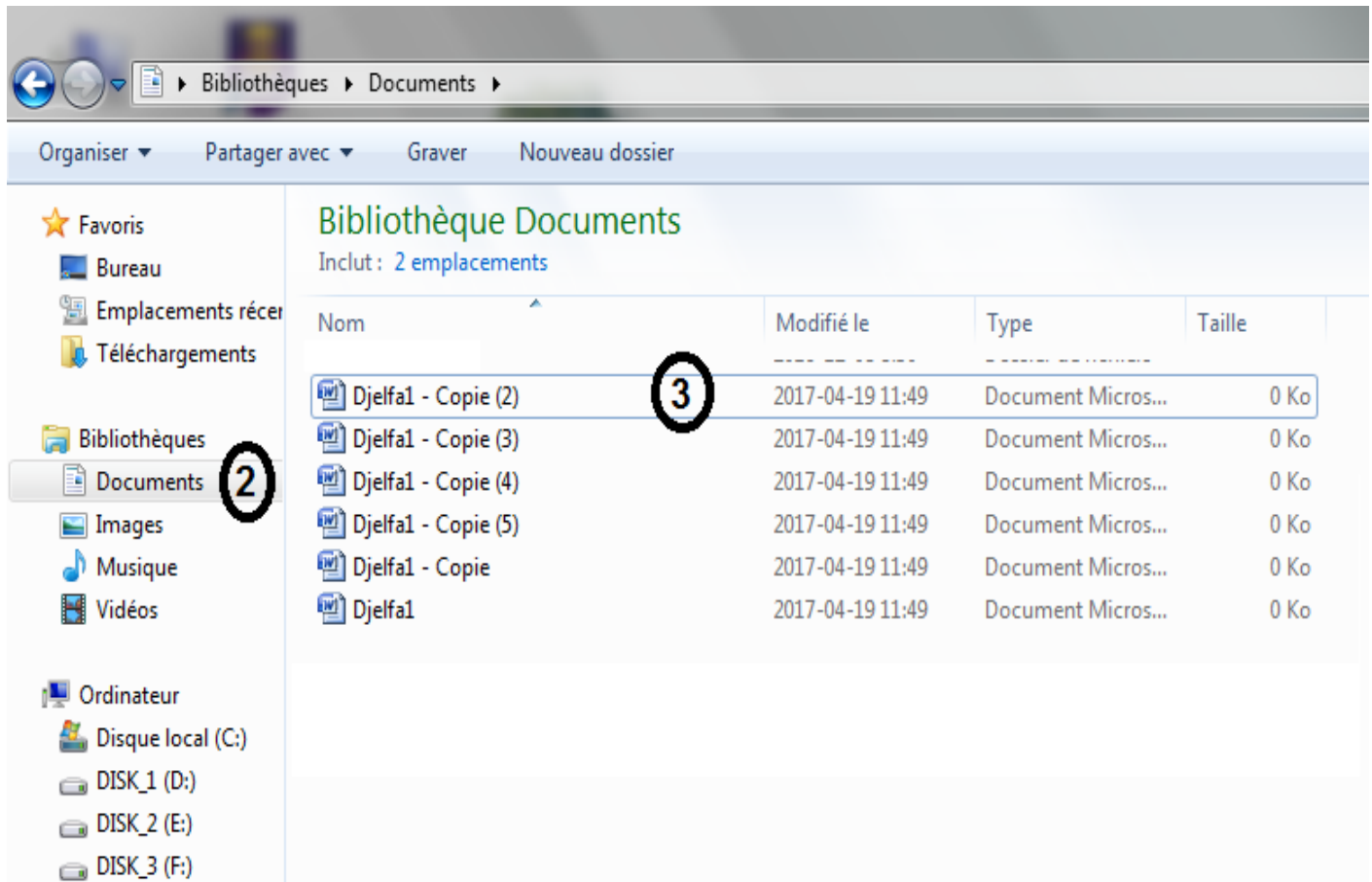




138/- لتشغيل ملف (Excel, Word) سبق تخزينه في الجهاز: نقر مرتين على جهاز الكمبيوتر (Ordinateur) من سطح المكتب

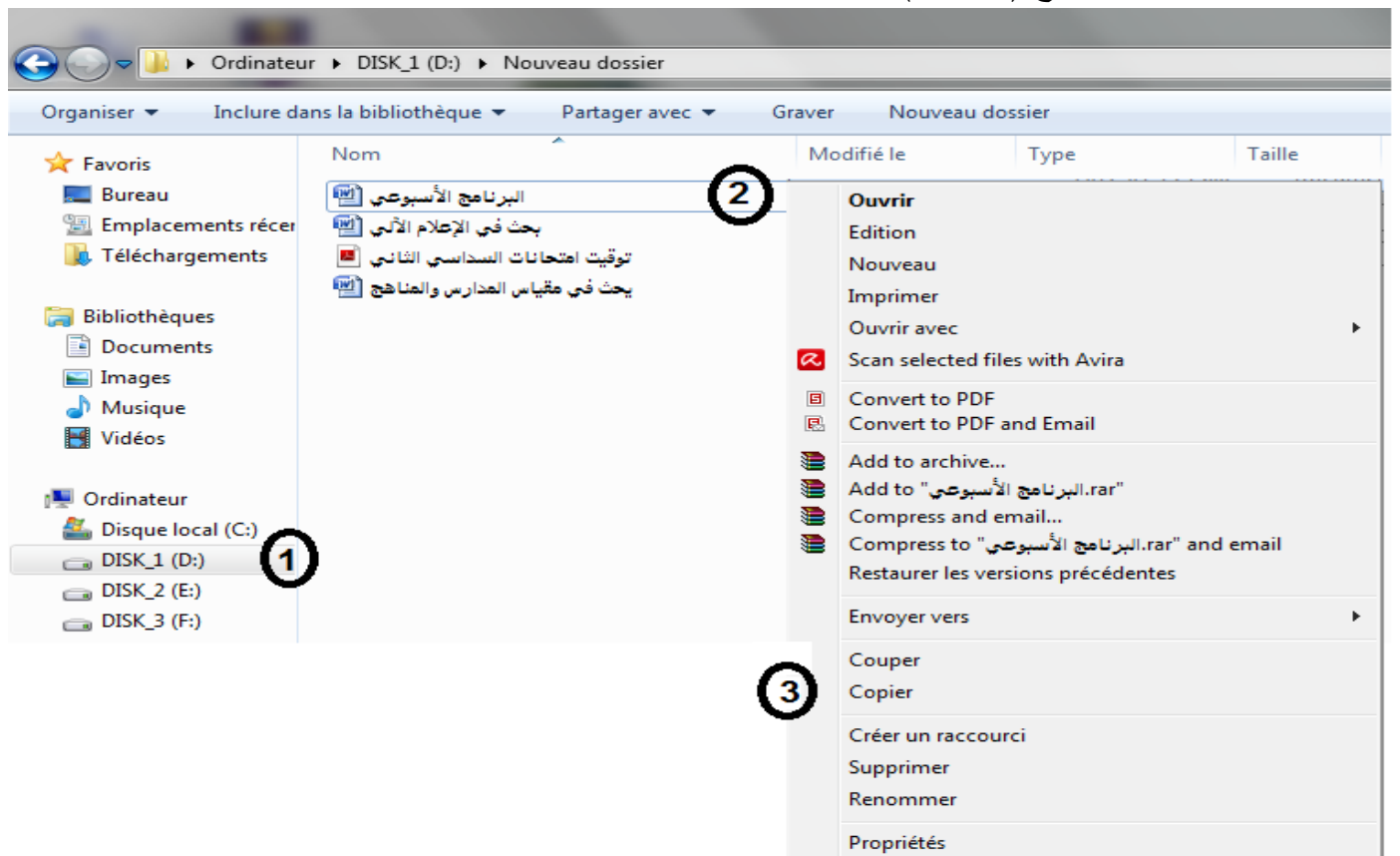


ثم ننقر على Document ثم النقر مرتين على الملف المراد تشغيله.

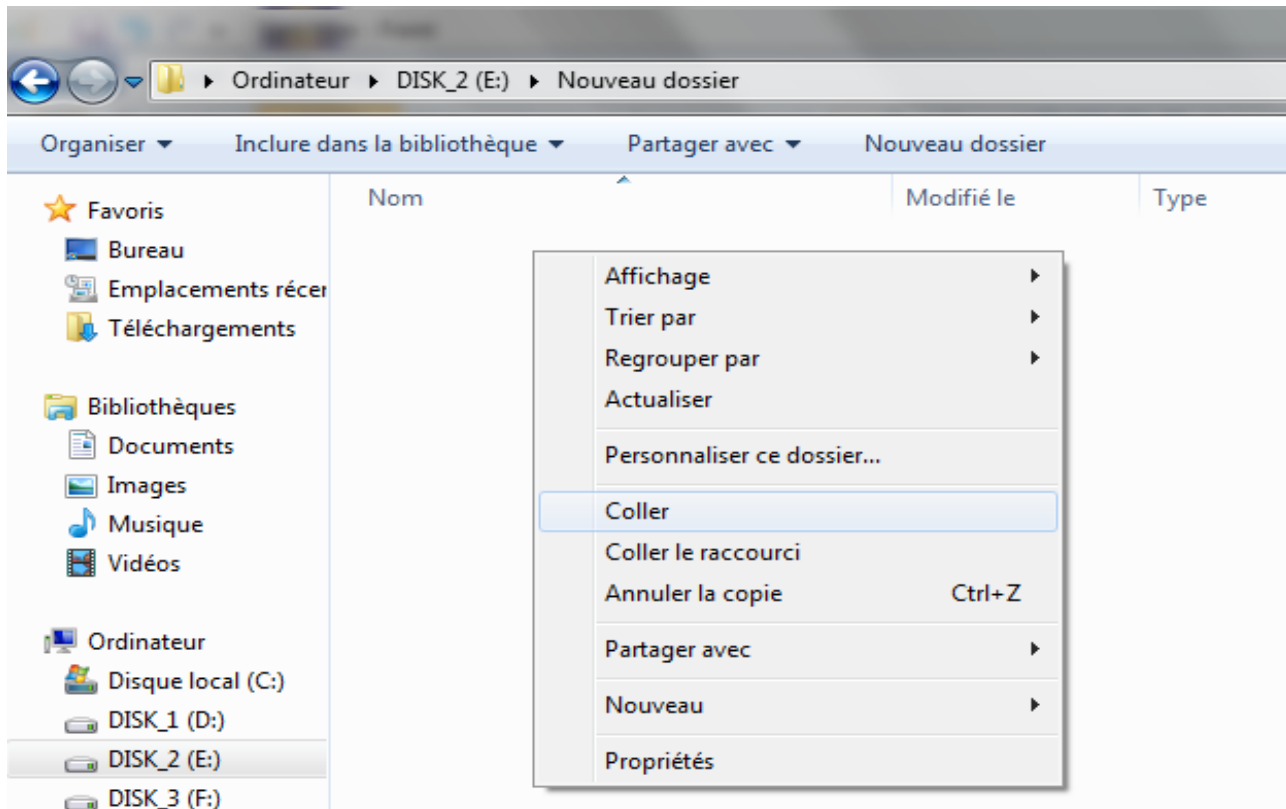


14/- نسخ أو قص أو تغيير اسم الملفات داخل الويندوز:

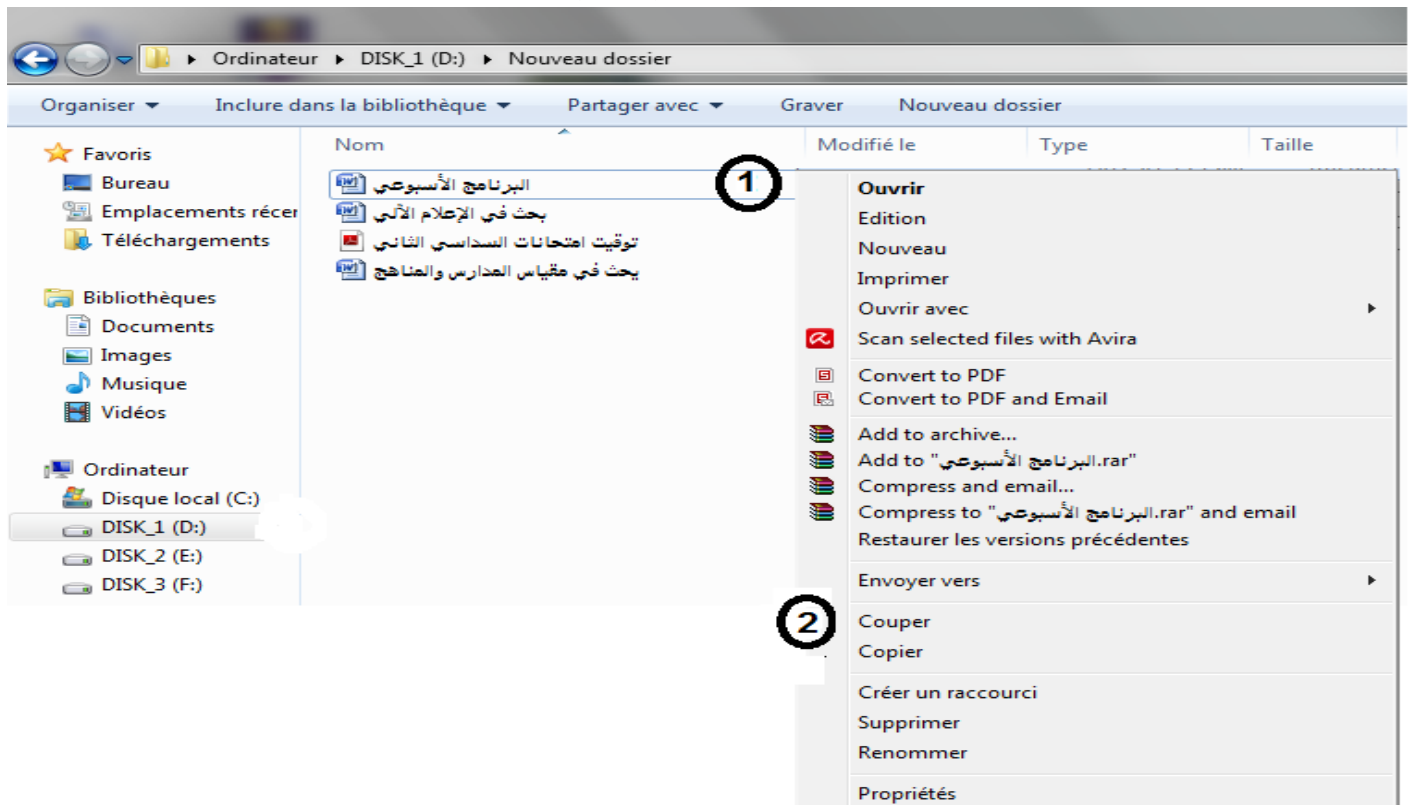
من أجل نسخ ملف نقوم بتحديد الملف وذلك بوضع مؤشر الفأرة عليه وننقر مرة واحدة ثم الضغط بالقلل الأيمن للفأرة فتظهر القائمة نختار نسخ (Copier).



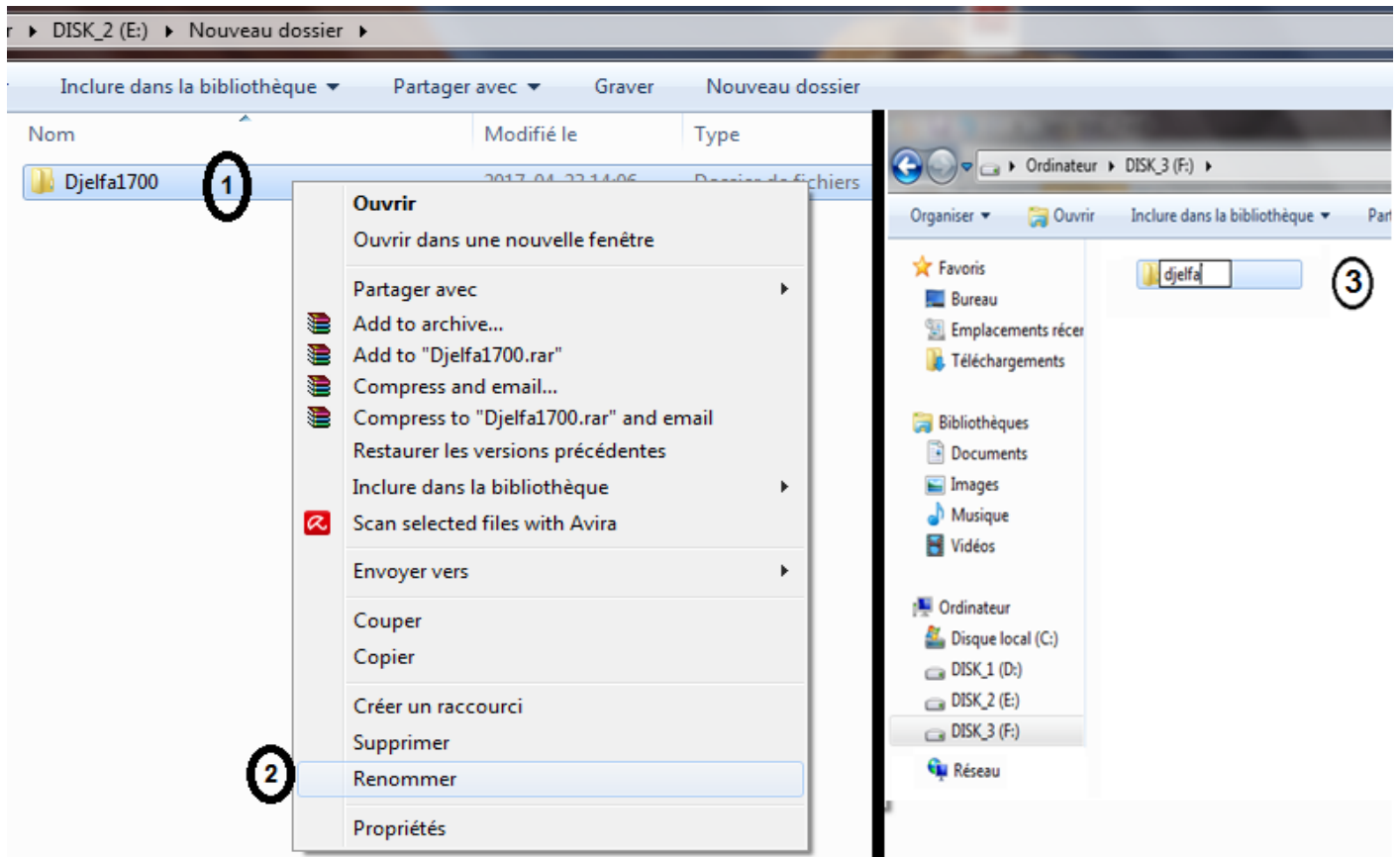
بعد القيام بعملية نسخ الملف نقوم بتحديد مكان وضع هذا الملف ثم الضغط بالقلل الأيمن للفأرة فتظهر القائمة نختار لصق (Coller).



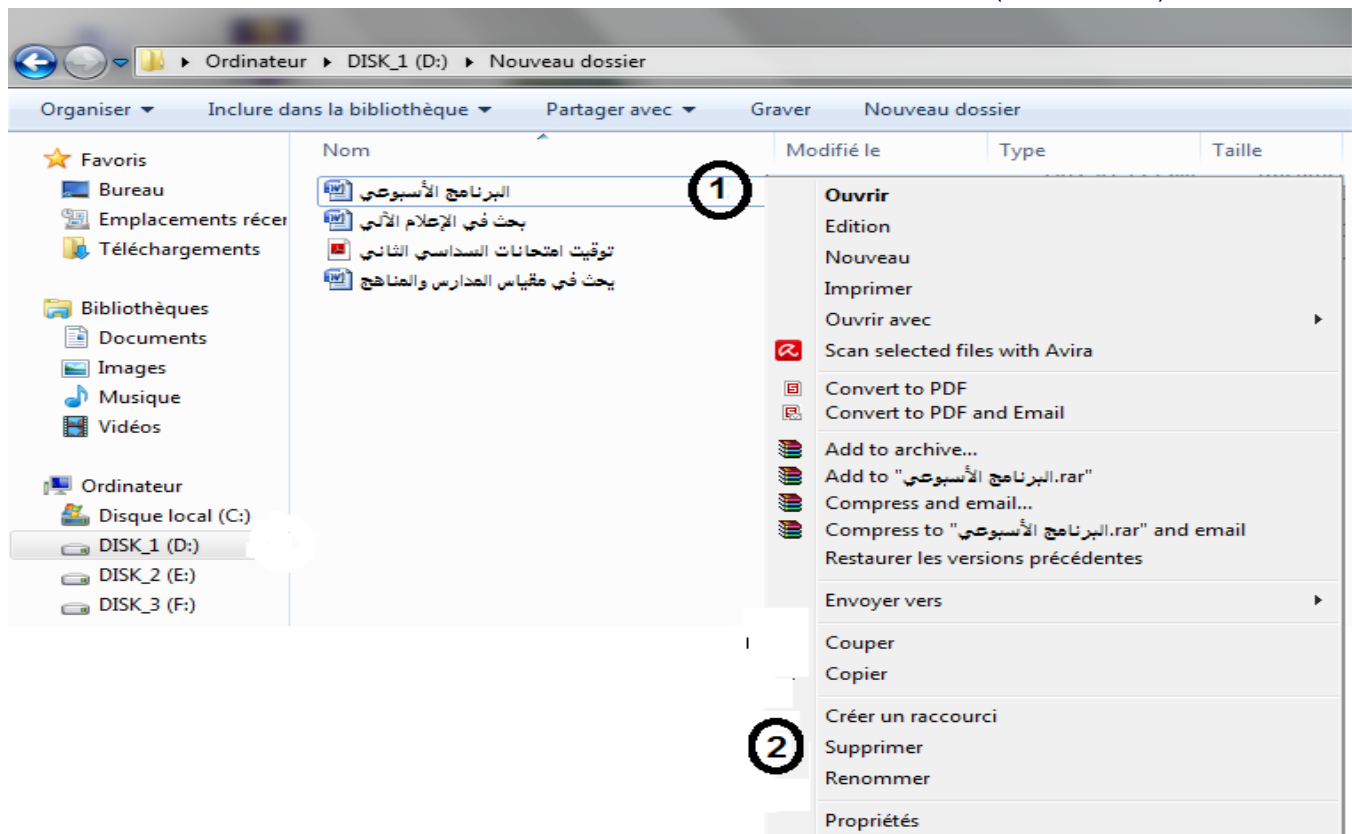
من أجل قص ملف وتحويله الى مجلد آخر نقوم بتحديد الملف وذلك بوضع مؤشر الفأرة عليه وننقر مرة واحدة ثم الضغط بالقلل الأيمن للفأرة فتظهر القائمة نختار قص (Couper) ونقوم بنفس عملية اللصق عند تحديد مكان وضعه.



من أجل القيام بتغيير اسم الملف أو المجلد نقوم بتحديد الملف ثم الضغط بالقلل الأيمن للفأرة فتظهر القائمة نختار إعادة التسمية (Renommer).

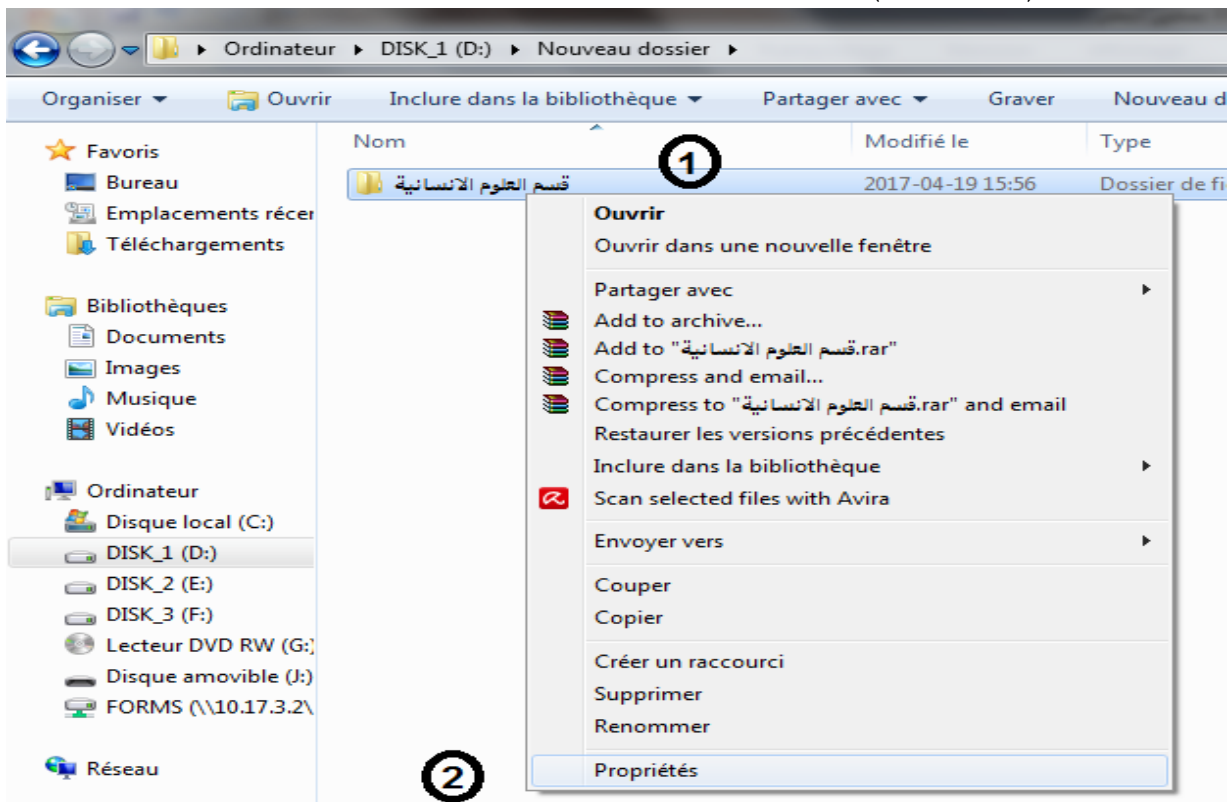


من أجل القيام بعملية حذف ملف أو مجلد نقوم بتحديد الملف ثم الضغط بالقلل الأيمن للفأرة فتظهر القائمة نختار منها حذف (Supprimer).

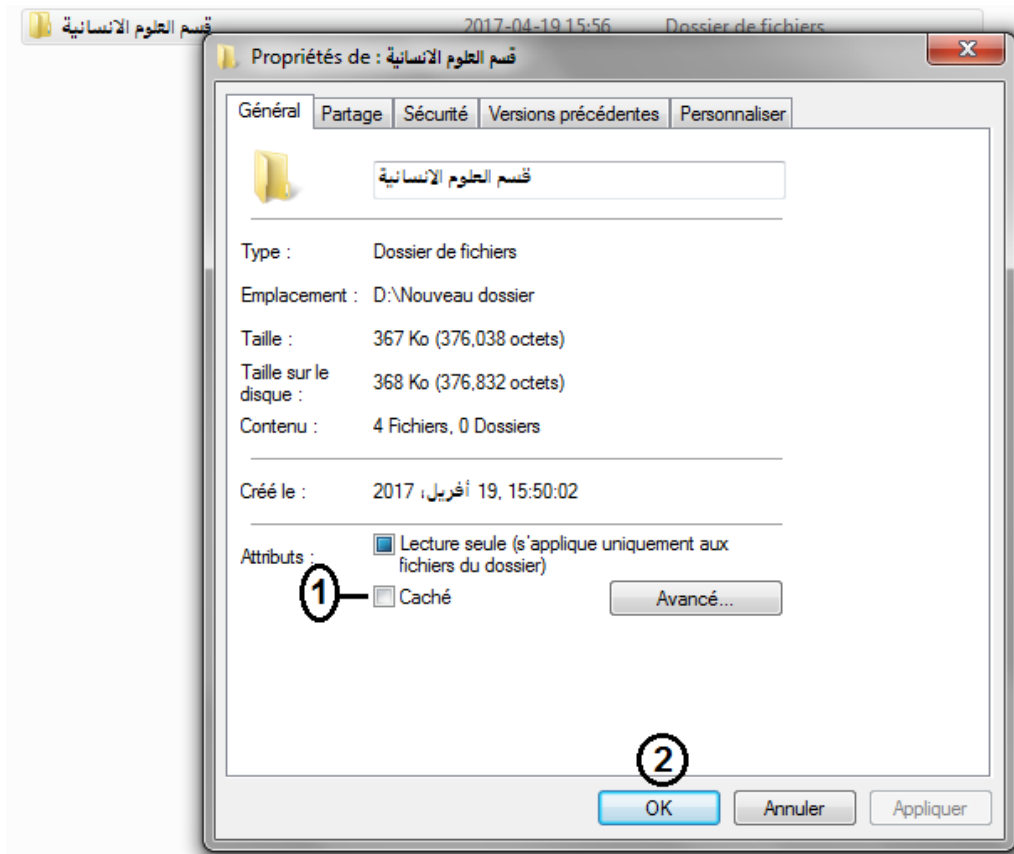


15/- إخفاء الملفات والمجلدات في الويندوز

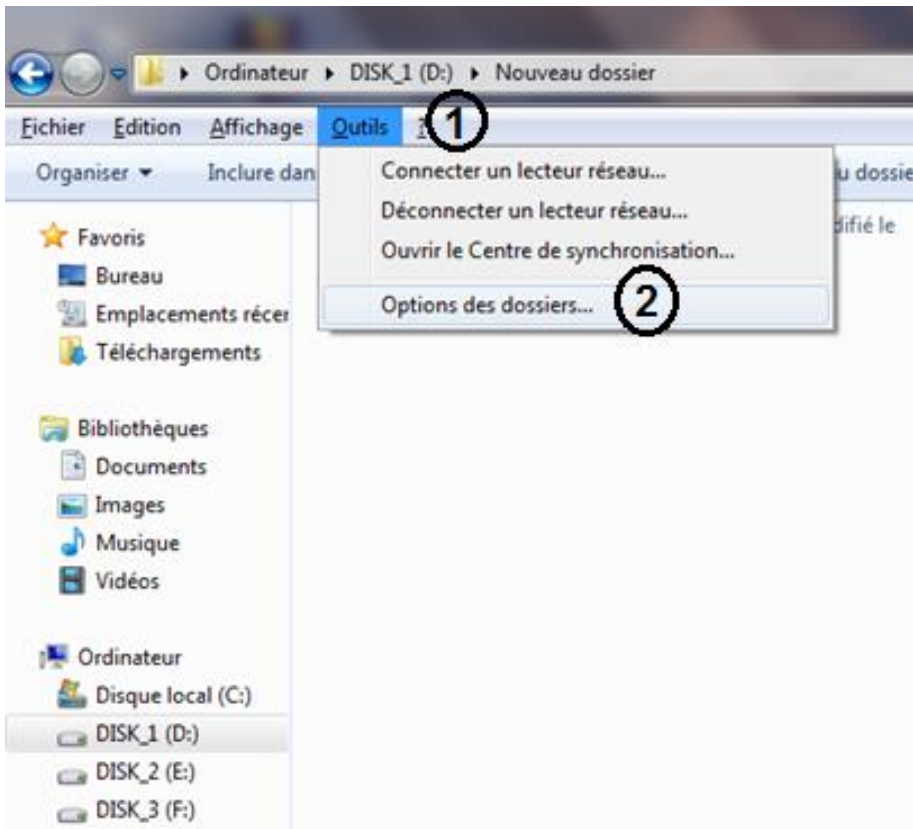
للقيام بإخفاء الملف أو المجلد نقوم بتحديد الملف ثم الضغط بالقلل الأيمن للفأرة فتظهر القائمة نختار منها خصائص (Propriétés).



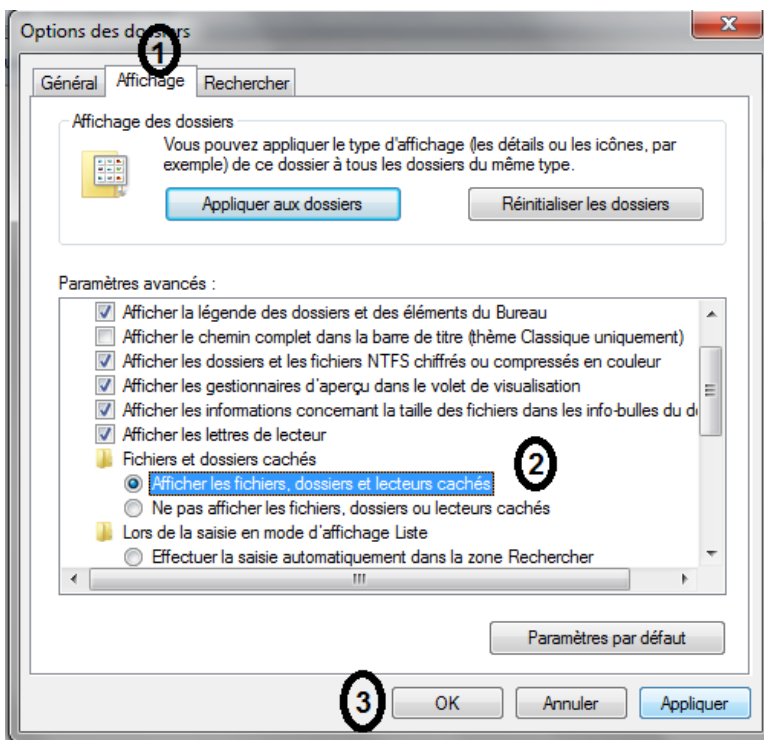
ثم نقوم بالنقر في المربع المقابل لـ **Caché** ثم الضغط على **Ok**



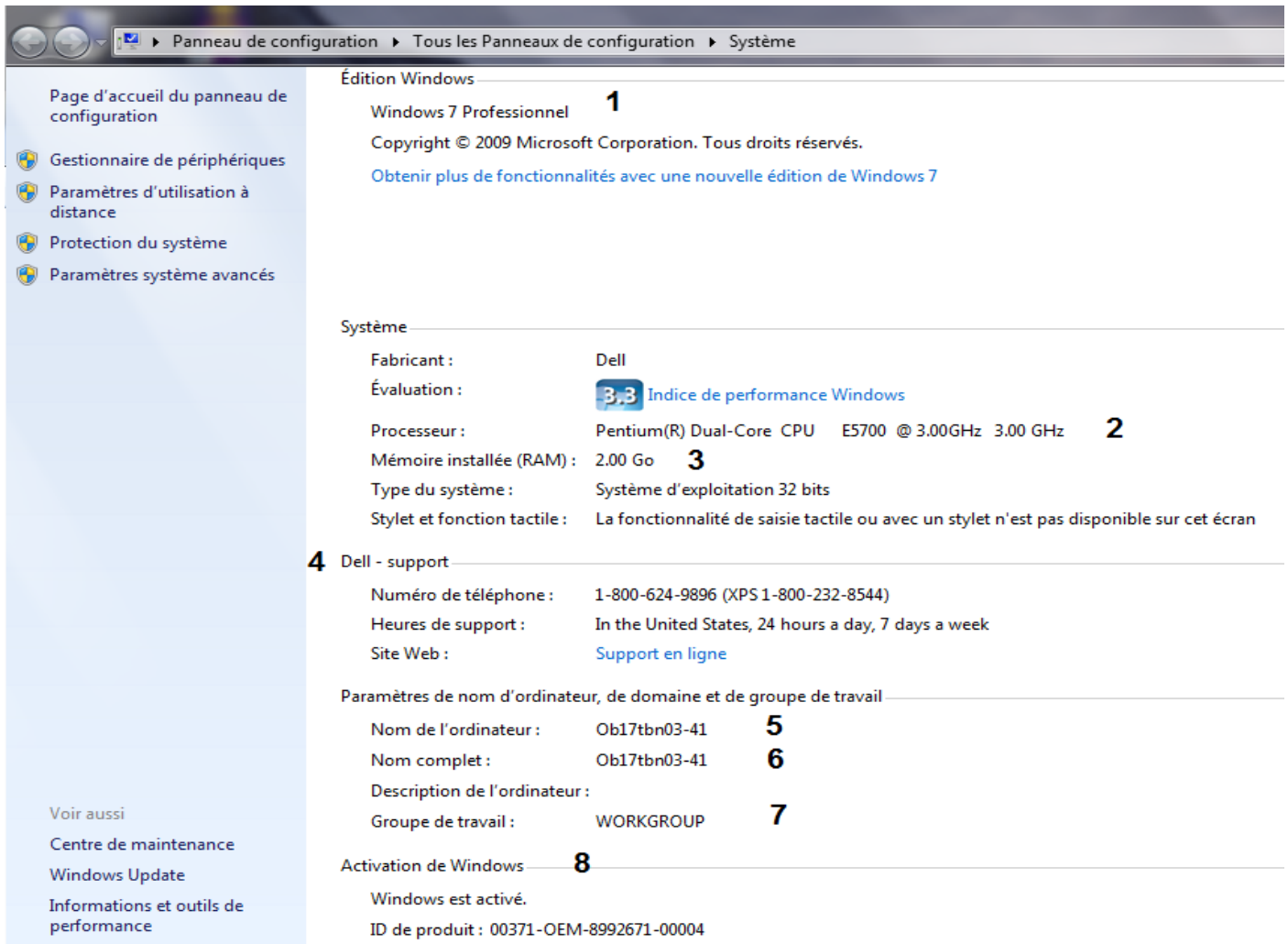
في حالة إظهار الملف المخفي تنقر على "أدوات" Outils من القائمة الرئيسية فتظهر قائمة منسدلة أنقر على Options des dossiers.



في التبويب Affichage حدد الخيار: Afficher les fichiers, dossiers et lecteurs cachés ثم Ok فتظهر كل الملفات والمجلدات التي تم إخفائها وهكذا كلما أردت إخفاء هذه الملفات أو المجلدات تُفعل العملية فقط .



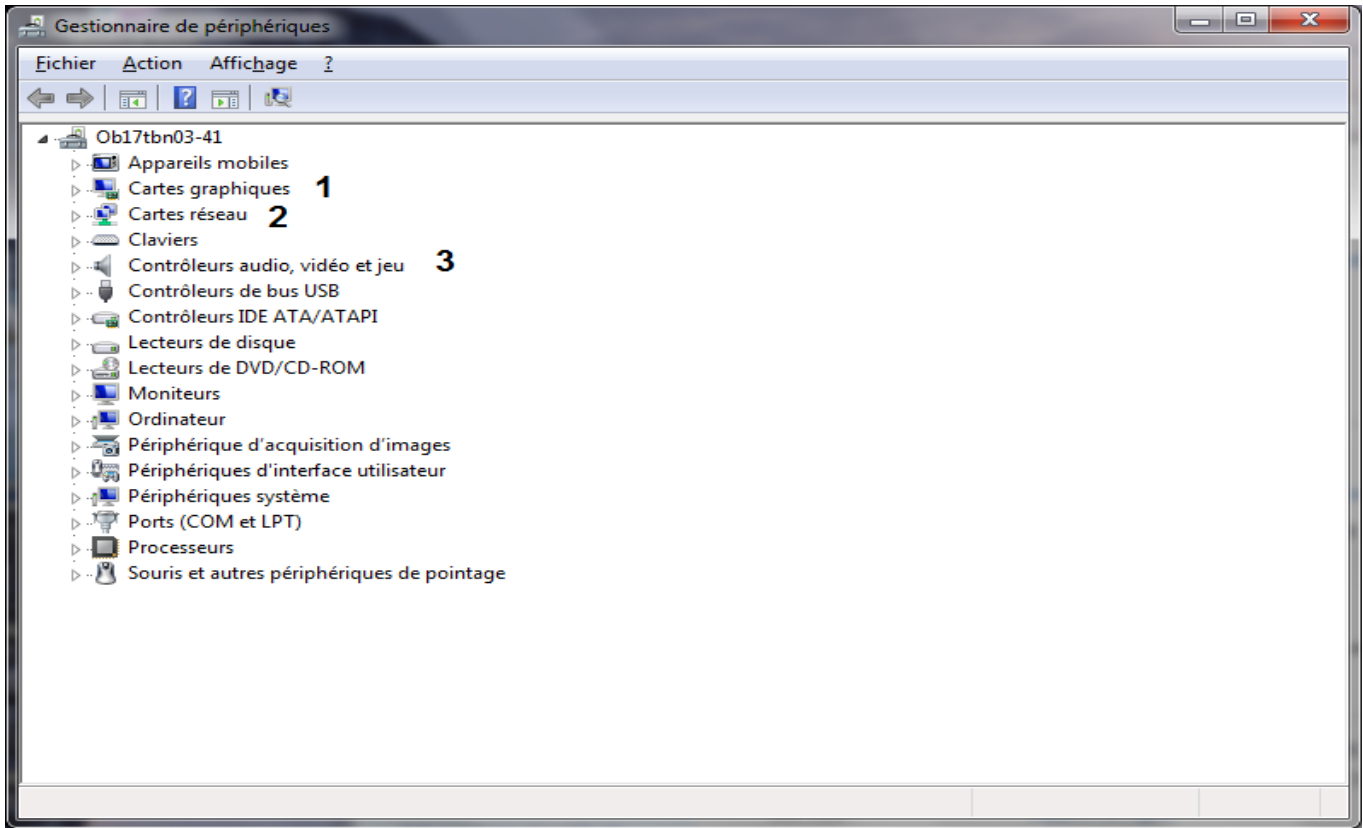
16/- معرفة خصائص الجهاز ونظام التشغيل المستعمل



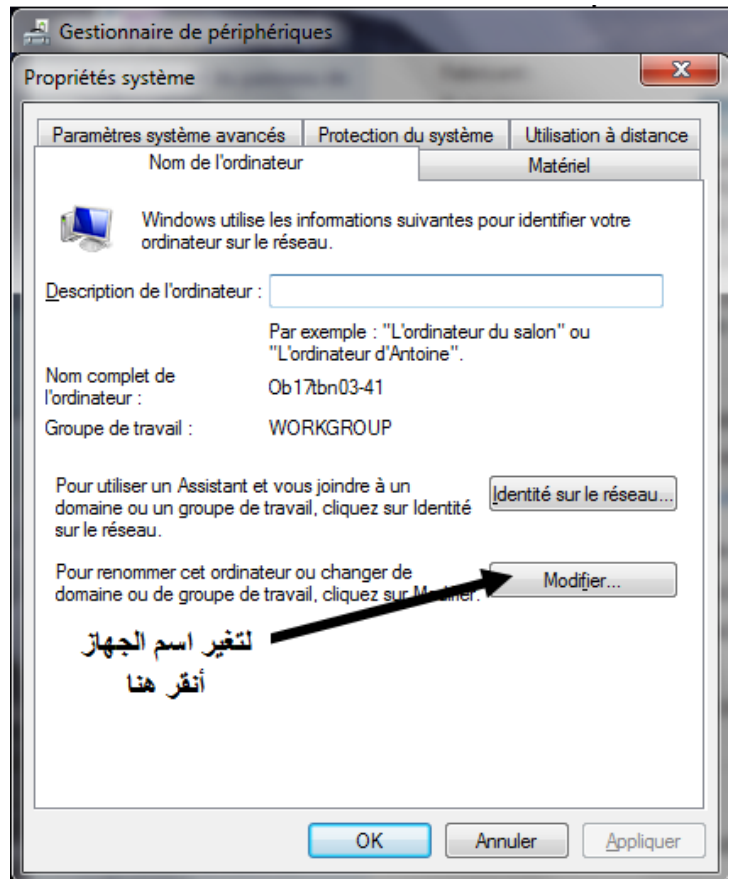
من الشكل السابق يمكن شرح الخصائص المهمة على النحو التالي:

1. إصدار الويندوز وفي هذه الحالة الويندوز المثبت هو Windows Professionnel
 2. نوعية معالج الجهاز وسرعته: Pentium (R) Dual-Core CPU 3.00Ghz
 3. ذاكرة الجهاز: Memoire (RAM): 2.00GO
 4. نوعية الجهاز: Dell
 5. اسم الجهاز
 6. اسم المستخدم (اسم الحساب)
 7. مجموعة العمل وتسمى هنا Workgroup
 8. حالة الويندوز هل هو مفعل أم لا (يعني أصلي أم لا) Windows est activé
- من خلال الشكل السابق (خصائص الجهاز) يمكننا معرفة الأجهزة المتصلة بالجهاز والمثبتة والغير مثبتة وذلك بالضغط على Gestionnaire de périphiriques الموجود في الجهة اليسرى للشكل فيظهر الشكل التالي:
1. معرفة بطاقة الفيديو (دقة اللون) Cartes graphiques
 2. بطاقة الشبكة Carte réseau
 3. بطاقة الصوت Audio

ملاحظة: في حالة وجود أجهزة أو معدات متصلة بجهازك وغير مثبتة أو غير مفعلة فستجلب في بدايتها علامة دائرة صفراء توشي بعد تثبيتها أو تفعيلها، في حالة عدم التفعيل لإضغط بالقلل الايسر للفأرة عليها وستظهر قائمة منسدلة عليها خيار التفعيل Activer قم بالنقر عليها فتصبح هذه الأداة مفعلة وتعمل بصورة عادية



17/- تغيير اسم الجهاز (Nom d'ordinateur)



ضع مؤشر الفأرة داخل المستطيل المكتوب فيه الاسم السابق للجهاز ثم قُم بمحي الاسم أو التعديل عليه ثم اضغط على OK وقم بإعادة تشغيل الجهاز، كما يمكنك تعديل "مجموعة العمل" أيضا Workgroup.

