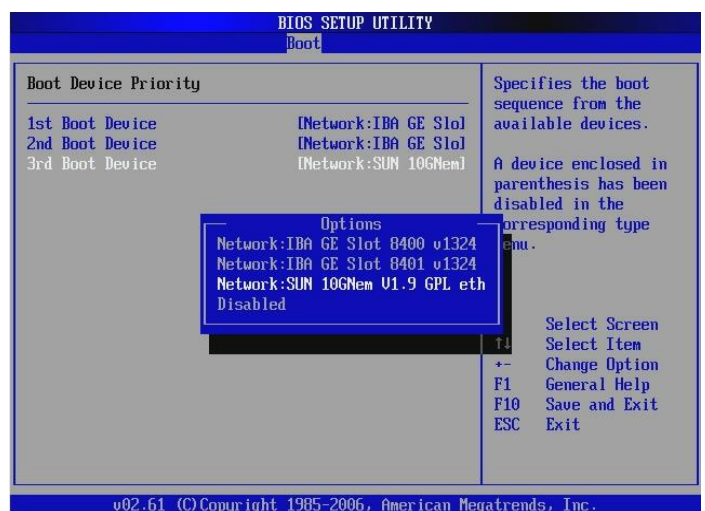
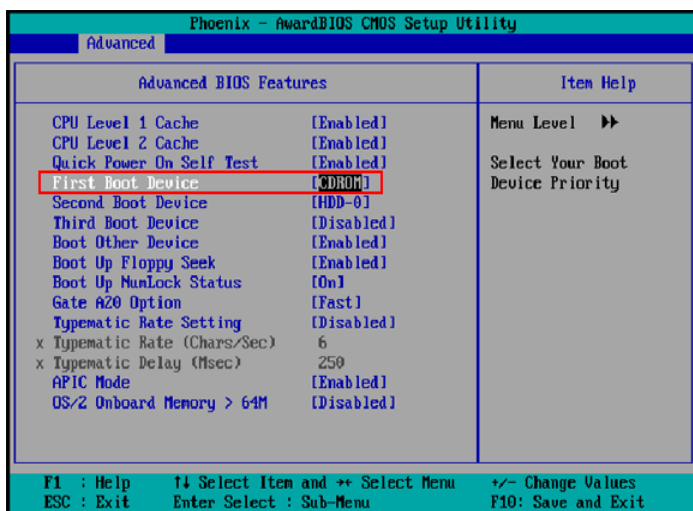
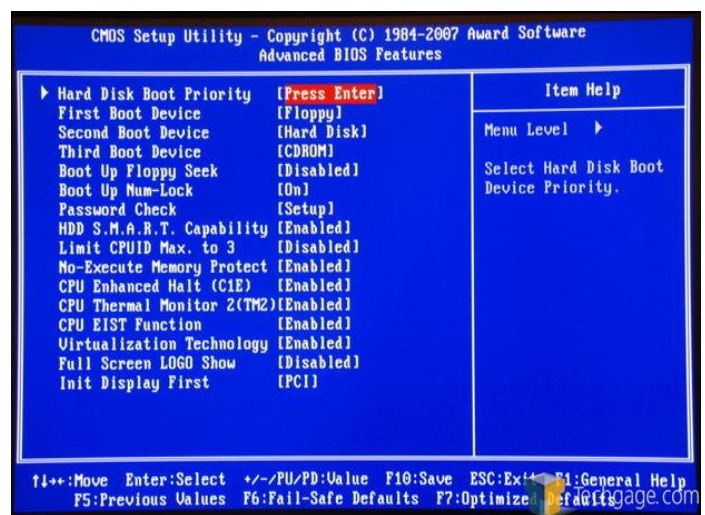
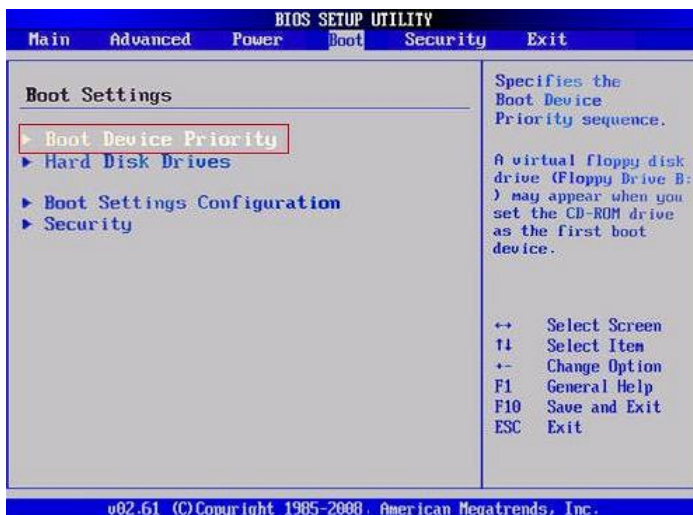
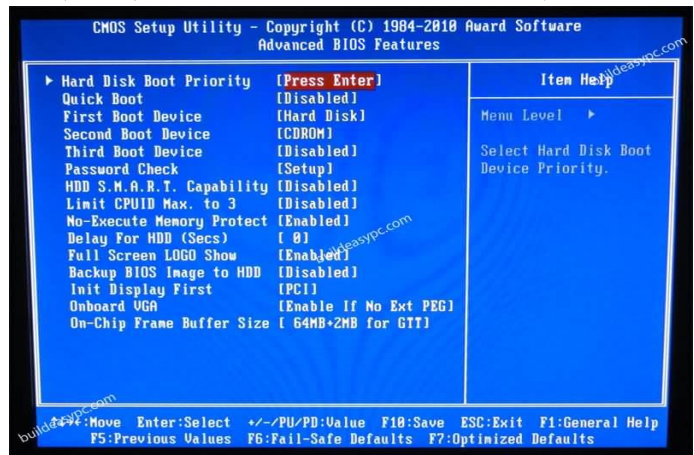
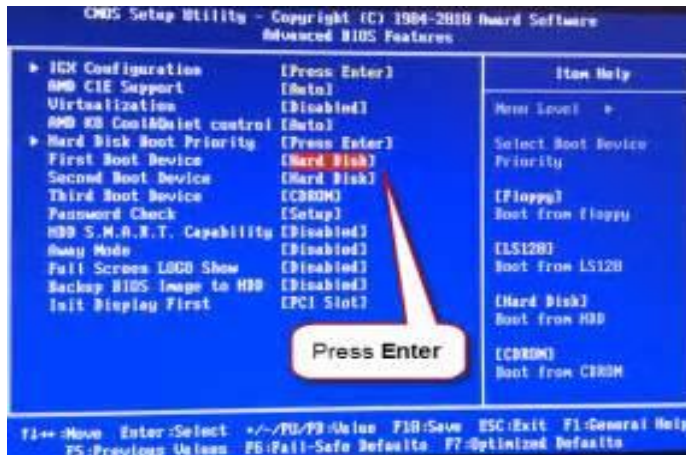


أولاً: طريقة تثبيت ويندوز 7 (Windows 7)

1/- تحديد إقلاع الجهاز (الإقلاع عن طريق وحدة القرص المضغوط)
للولوج الى البيوس (Bios) نضغط على القفل (del/ Supp) من لوحة المفاتيح أو هناك بعض الأقفال الأخرى مثل F2، F10 وذلك حسب نوعية الجهاز، ثم نحدد القرص المضغوط لوحدة إنطلاق (Boot).



ملاحظة: يختلف شكل البيوس (Bios) من جهاز لأخر.

2/- نضع قرص الويندوز 7 في وحدة القرص المضغوط ثم نعيد تشغيل الجهاز، تظهر الرسالة المبينة في الشكل أدناه، نضغط على أي قفل لإنطلاق عملية تثبيت الويندوز.

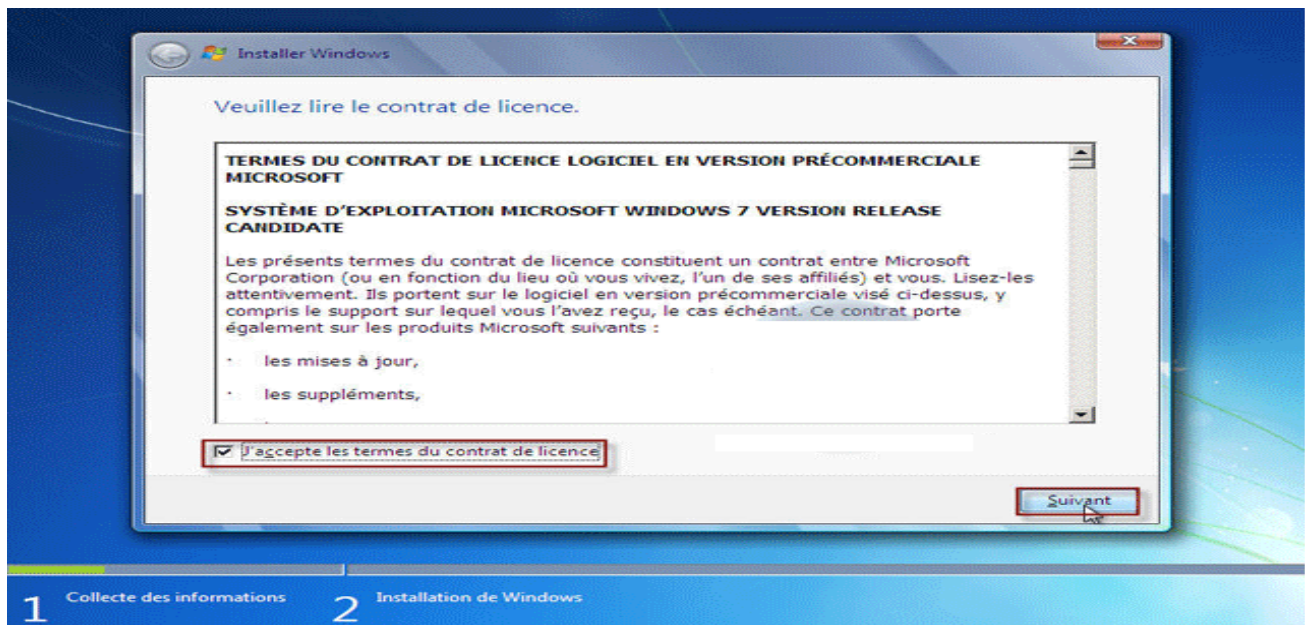
Press any key to boot from CD or DVD._

3/- نقوم بتحديد اللغة والمنطقة واللغة ولوحة المفاتيح (يستحسن اختيار اللغة الفرنسية) ثم الضغط على **suivant** (كما في الشكل أدناه)

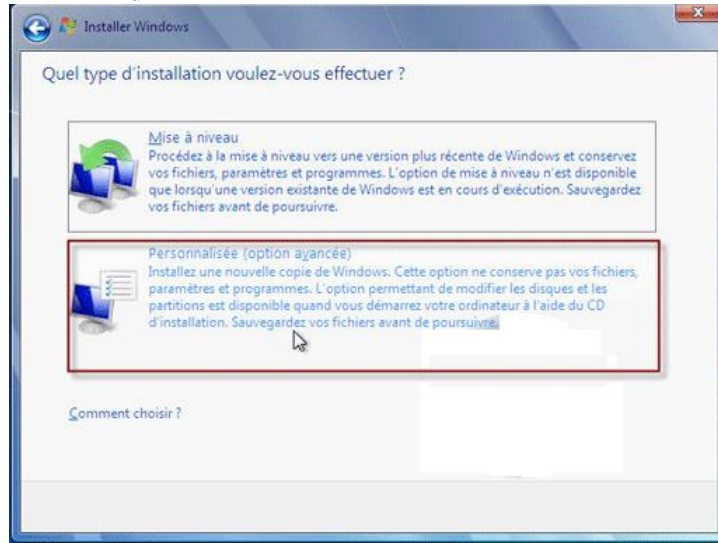


يشير الشكل المقابل لإنطلاق الآني لعملية التثبيت

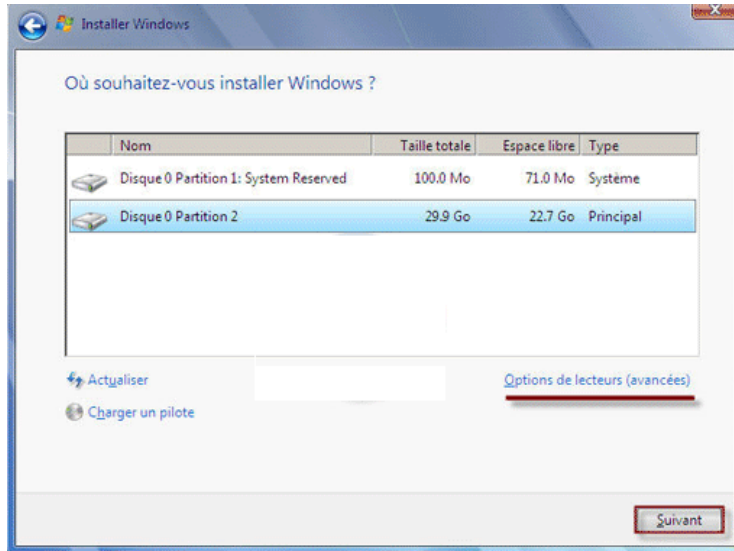
4/- الضغط على (Acceptez les termes du contrat de licence) من أجل الموافقة على الترخيص ثم **suivant**



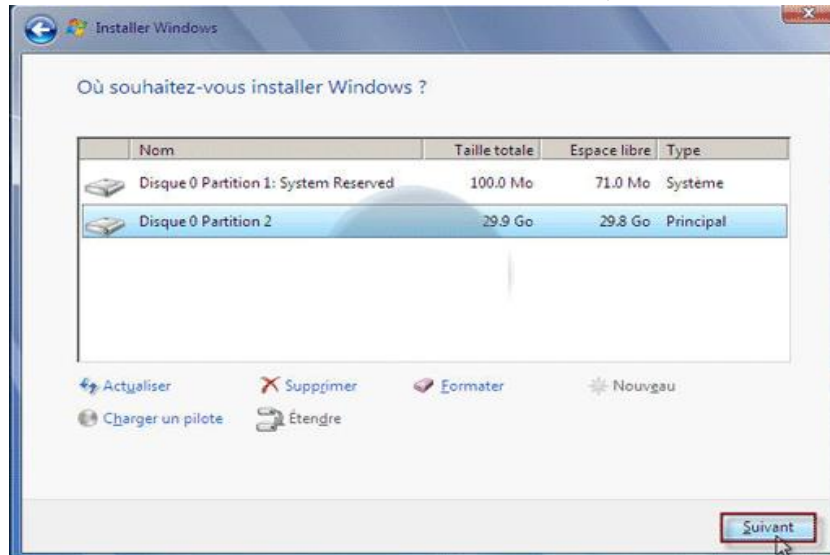
5/- اختيار نوع التثبيت (Choisissez le type d'installation) ويفضل التخصيص في حالة التثبيت الجديد



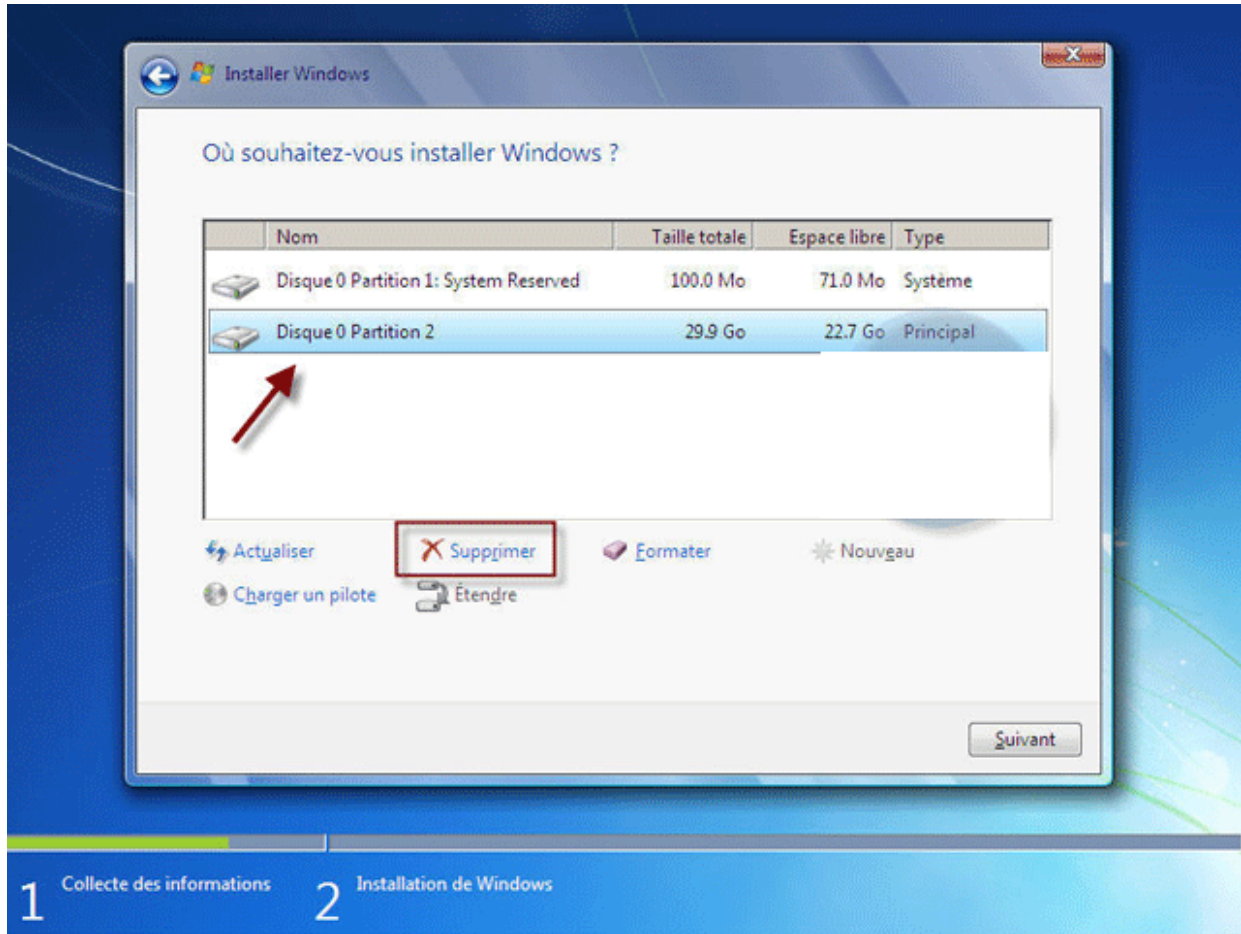
6/- اختيار القسم الذي يتم فيه تثبيت الويندوز 7 وهو القسم 2 (Disque 0 partition 2) وفي حالة التعديل في القرص الصلب من حيث زيادة عدد الأقسام (C, d, E, F) وإعادة تهيئة كل قسم، نضغط على Option de lecteur (avancées)



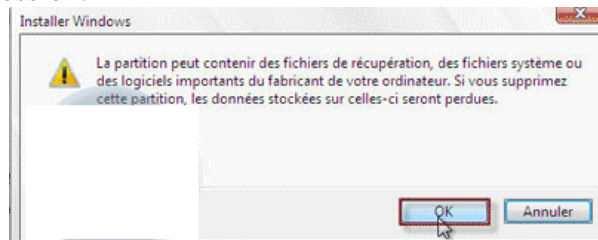
7/- اضغط على الخيار Option de lecteur (avancées) يعطيك الشكل امكانية حذف أو تهيئة أو انشاء قسم جديد، في حالة التثبيت الجديد قم باختيار format لإعادة تهيئة القرص ، ثم اضغط على Suivant.



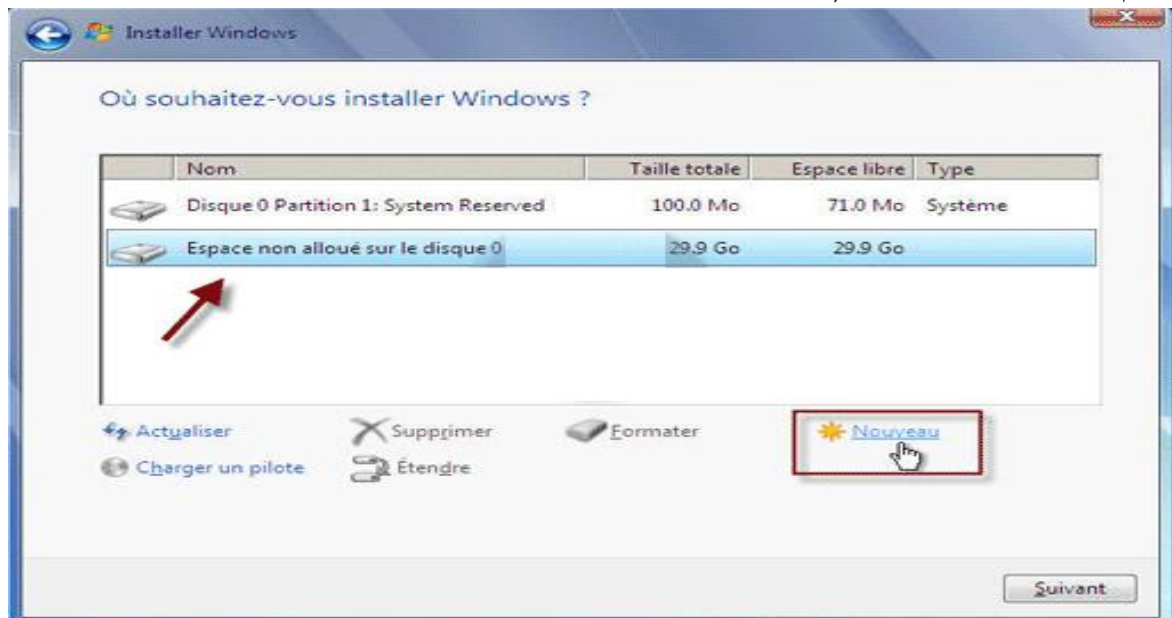
1.7- لحذف قسم من القرص الصلب (Pour supprimer une partition):



Un message d'alerte vous prévenant que toutes les données de la partition vont être perdues s'affiche. Cliquez sur **OK** pour confirmer la suppression.



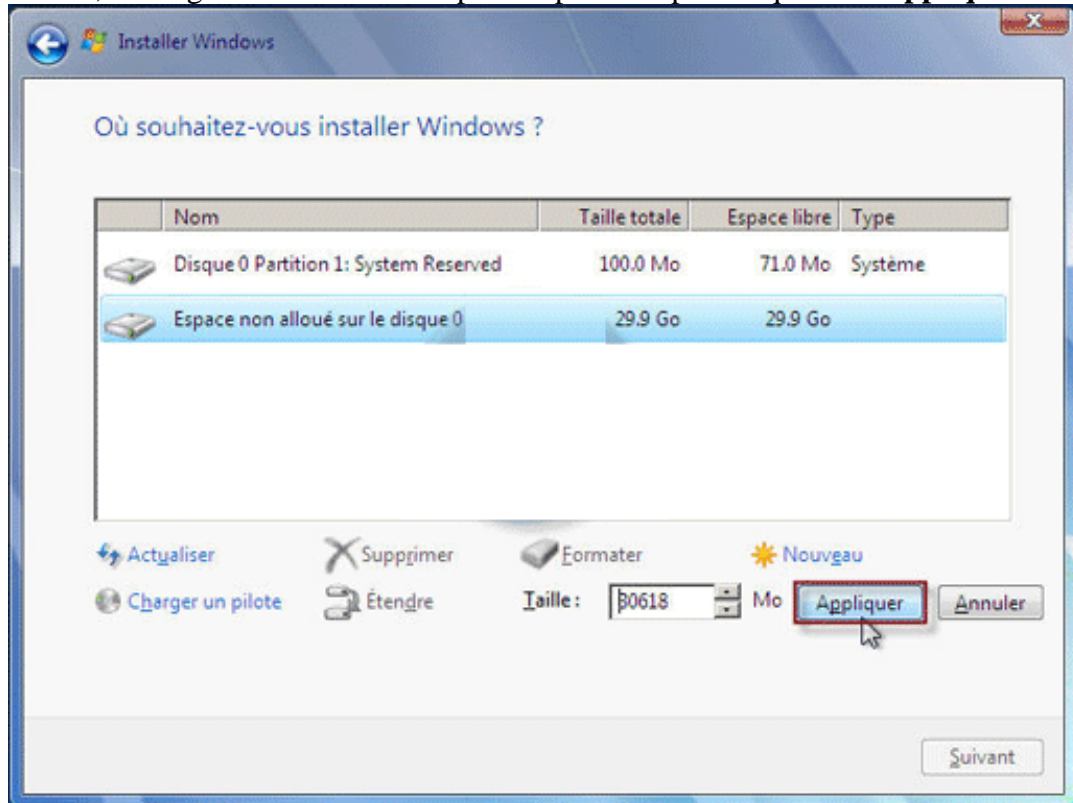
2.7- إنشاء قسم جديد على القرص الصلب (Créer une nouvelle partition):



La taille maximum que vous pouvez donner à la partition s'affiche.

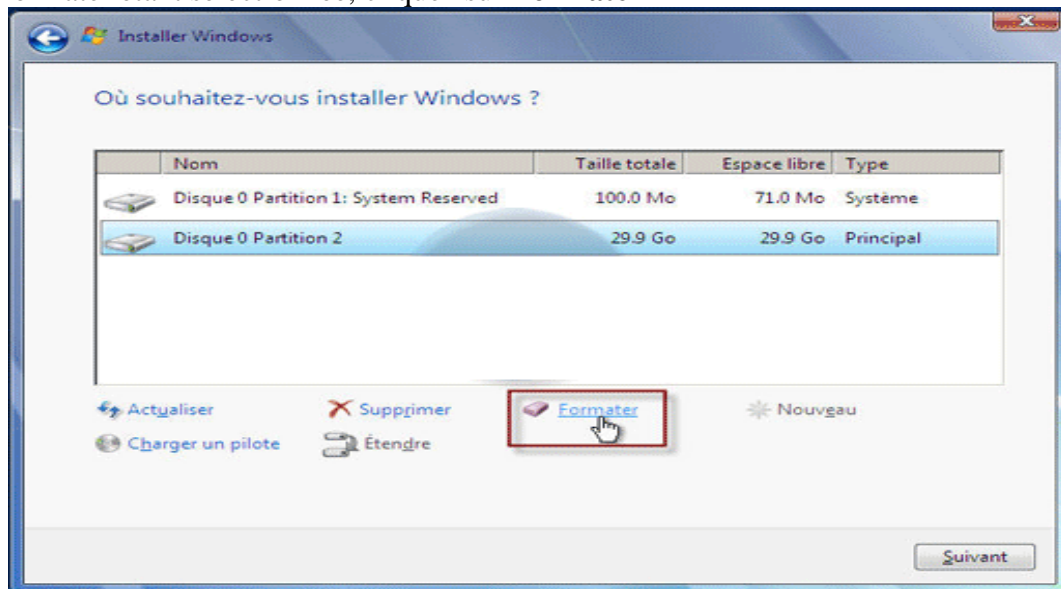
Si vous voulez attribuer tout l'espace non alloué à cette partition, laissez la taille par défaut puis cliquez sur **Appliquer**.

Dans la cas contraire, renseignez la taille choisie pour la partition puis cliquez sur **Appliquer**.

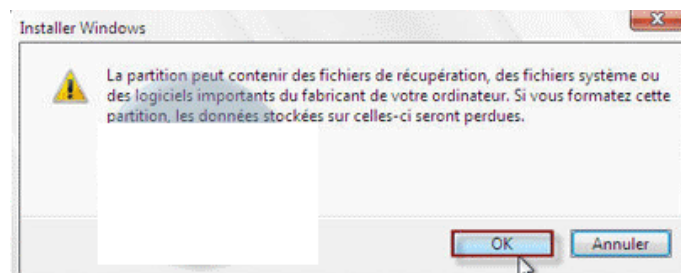


3.7- تهيئة القرص أو القسم في القرص (Formater une partition)

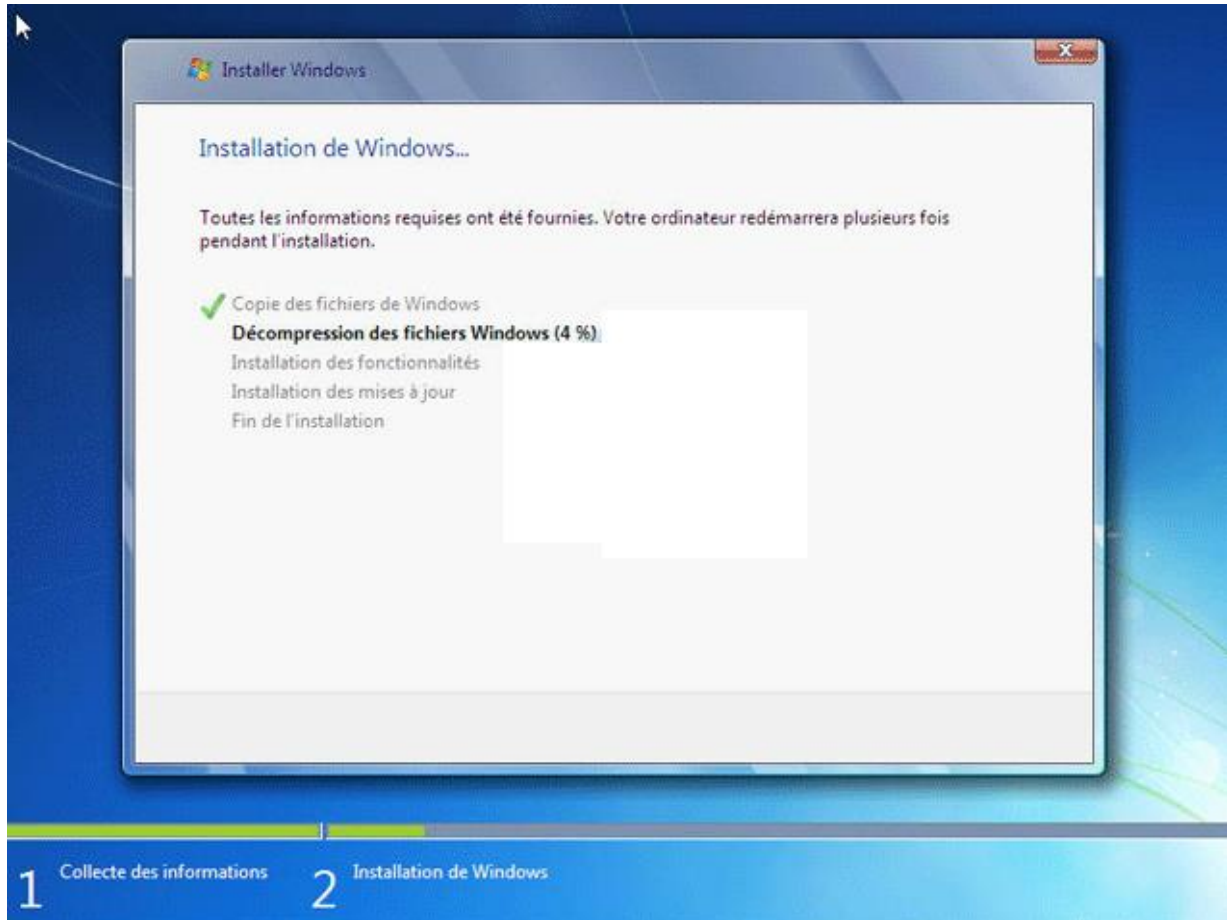
La partition à formater étant sélectionnée, cliquez sur **Formater**



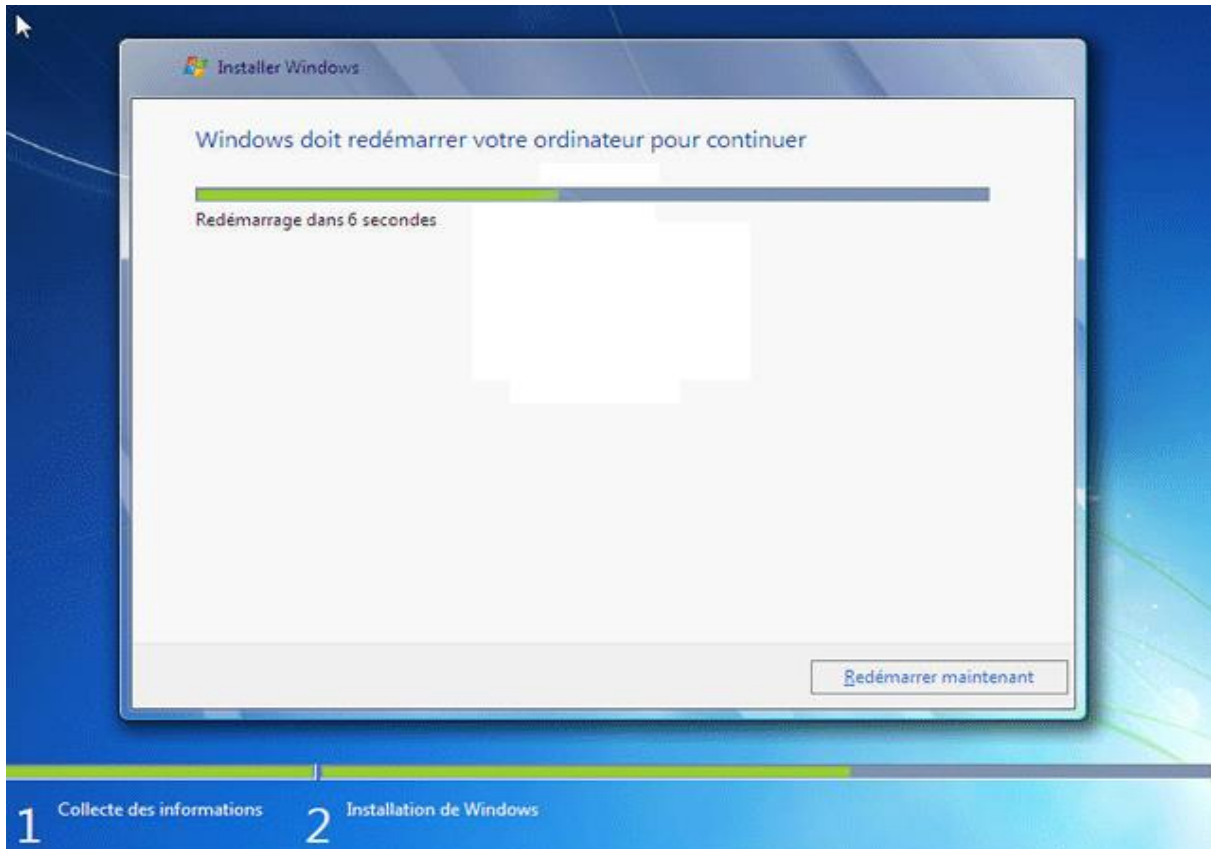
Un message d'alerte vous prévenant que toutes les données de la partition vont être perdues s'affiche. Confirmez le formatage en cliquant sur **OK**.



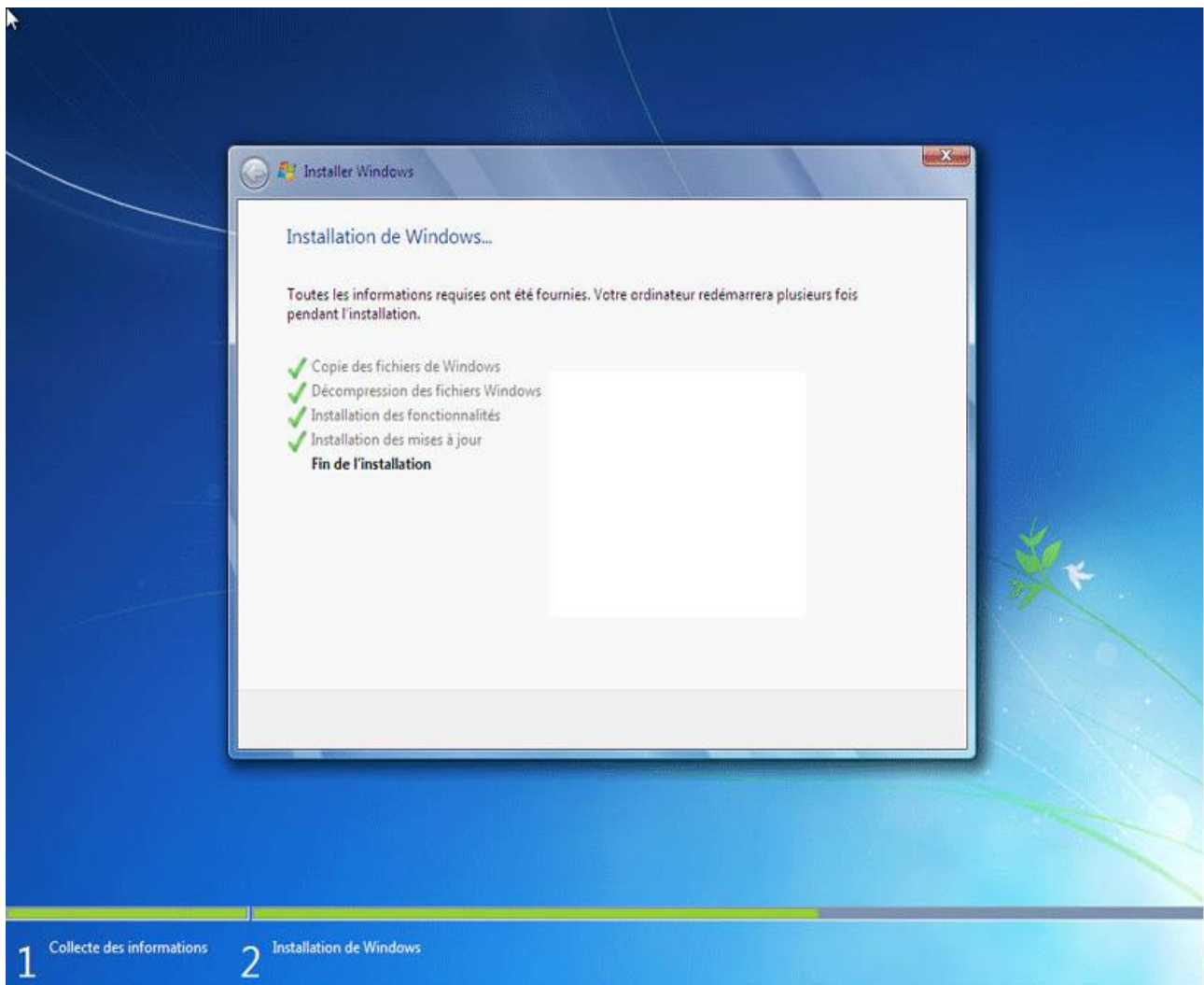
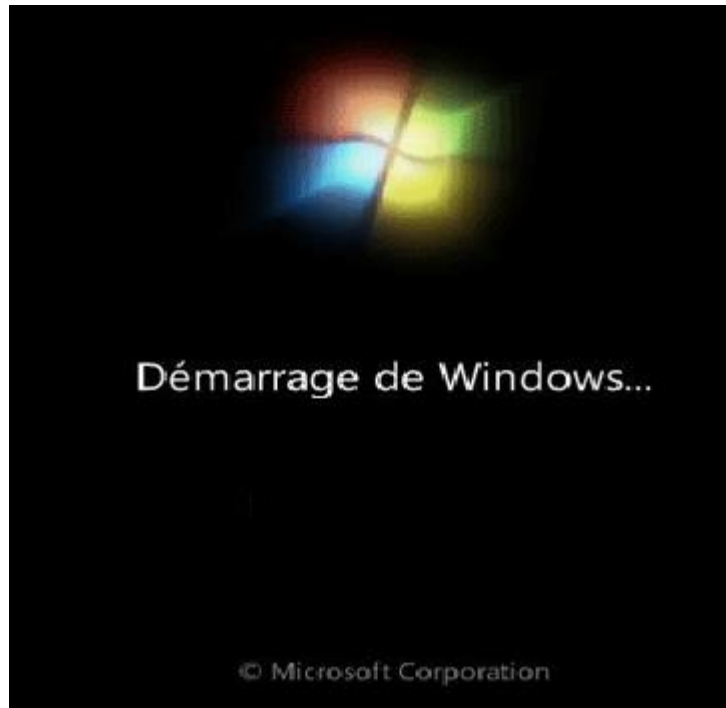
8/- انطلاق عملية التثبيت من خلال نسخ الملفات وتثبيت خصائص الويندوز 7.



9/- في هذه المرحلة يقوم الويندوز بعملية الاستعداد لإعادة التشغيل.



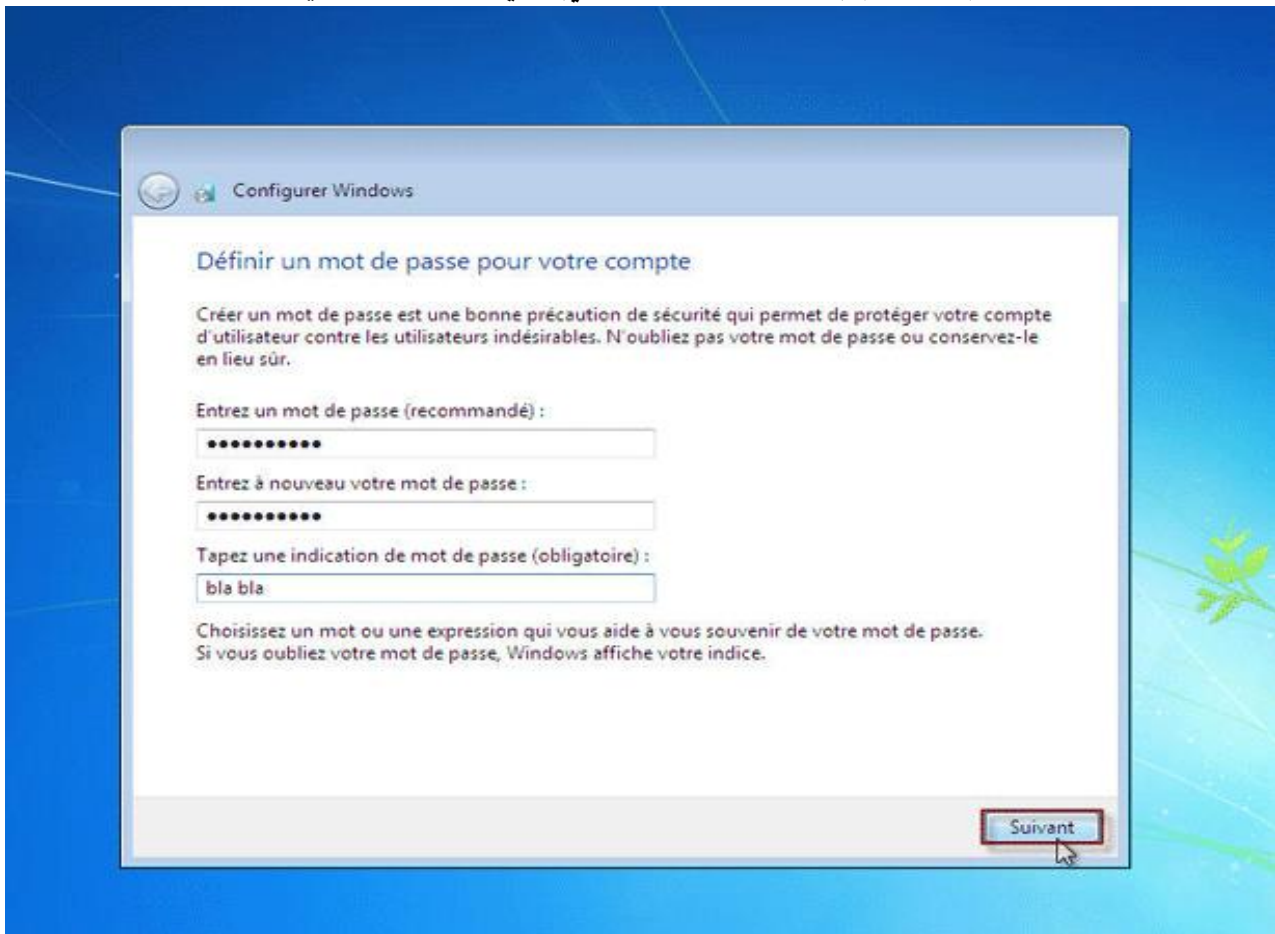
10/- الشكل يبين انطلاق الويندوز بعد تثبيته.



11/- بعد اعادة تشغيل الويندوز تاتي نافذة خاصة باسم المستخدم الذي يراد تشغيل به الويندوز واسم الجهاز.



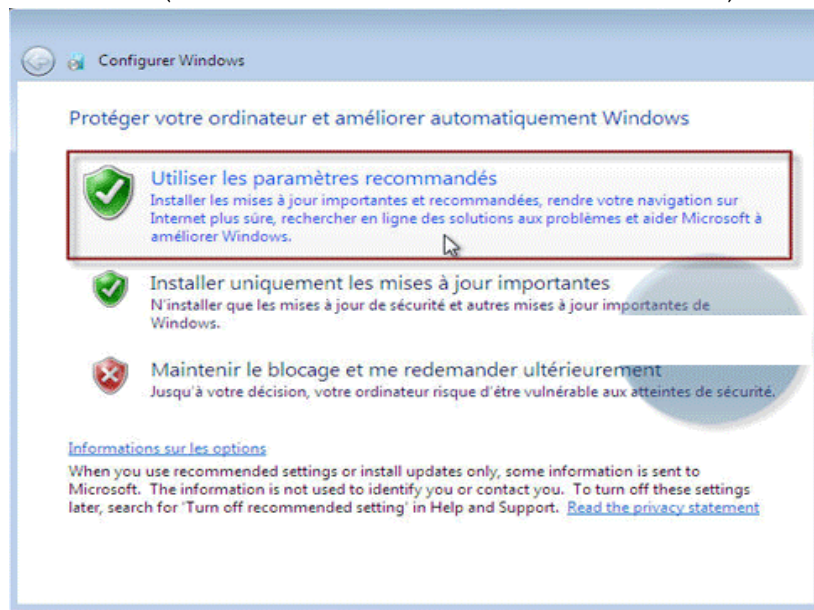
12/- نافذة خاصة بكلمة المرور لاسم المستخدم (الخاص بالحساب الشخصي) الذي يراد تشغيل به الويندوز.



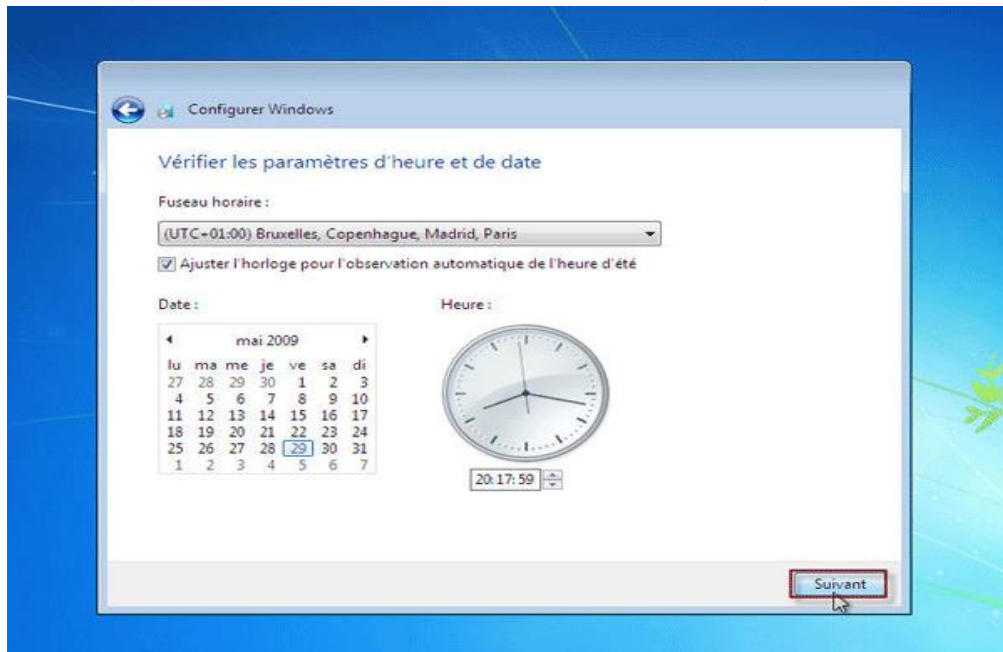
13/- في الأخير إدخال الرقم التسلسلي الخاص بالويندوز. (هذه الرسالة في الغالب تظهر في الويندوز الأصلي فقط)



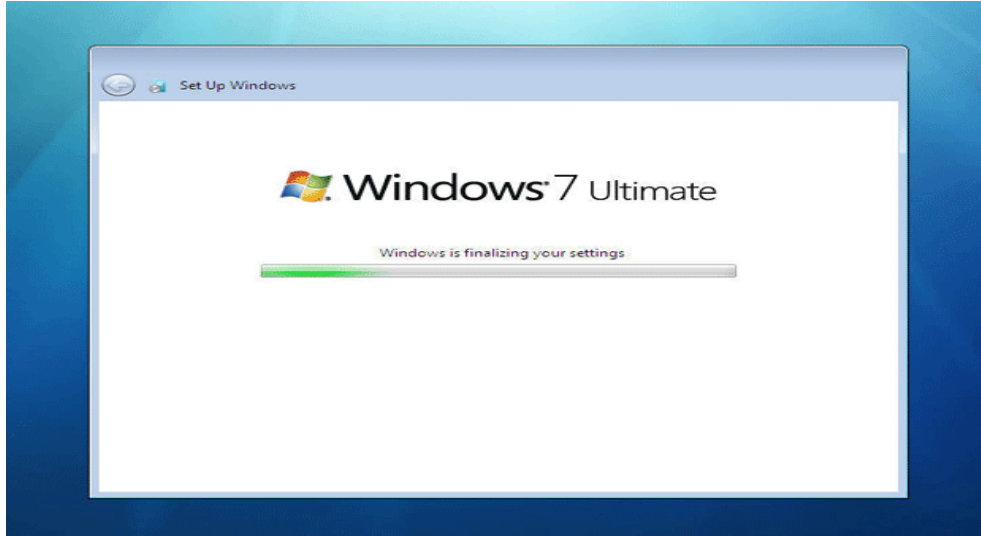
14/- تثبيت التحديثات الجديدة تلقائيا (اضغط على **Utiliser les paramètres recommandés**)



15/- ضرورة ضبط الوقت والمنطقة الزمنية (Si nécessaire, réglez l'heure et le fuseau horaire)



16- الانتظار لتكوين التثبيت (Patientez le temps que **Seven** configure votre installation)



17- تحضير سطح المكتب



18- تم الانتهاء من التثبيت (الويندوز أصبح مثبتاً)

