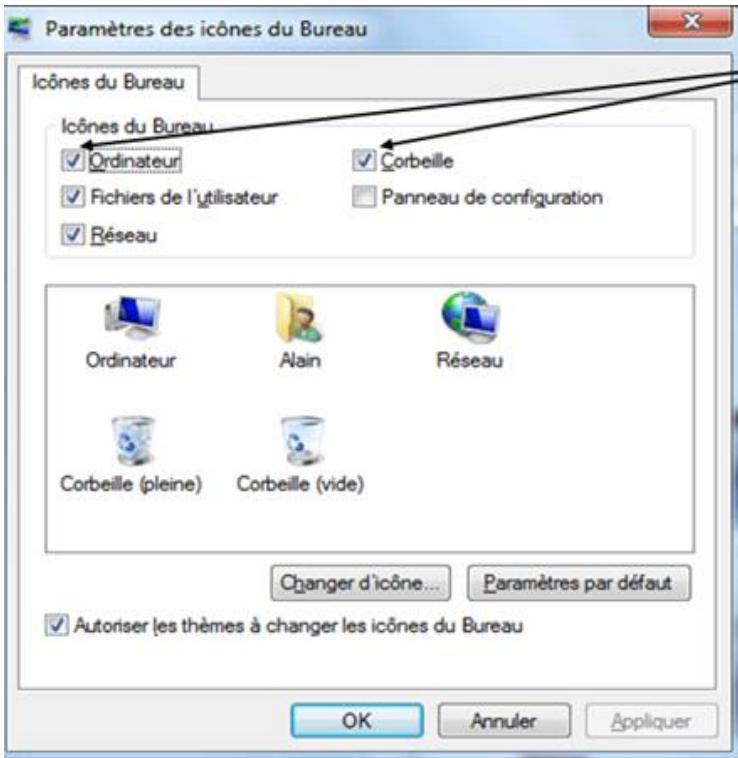


ثانيا: عمليات على الويندوز 7 (Windows 7)1- إضافة أيقونة في سطح المكتب

النقر بقلب الفأرة الأيمن على سطح المكتب ثم الضغط على "Personnaliser" وفي هذه النافذة وعلى الجهة اليسرى اضغط على "Changer les icônes du Bureau" (أنظر الى الشكل أدناه)



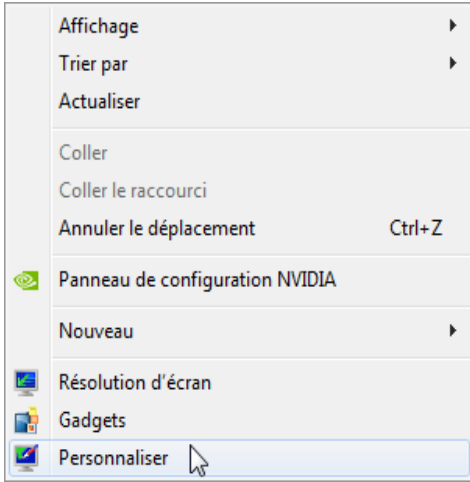
تظهر نافذة Paramètres des icônes du Bureau أنقر في المربع المقابل لكل أيقونة تريدها أن تظهر على سطح المكتب ثم ننقر على Ok (أنظر الشكل أدناه).



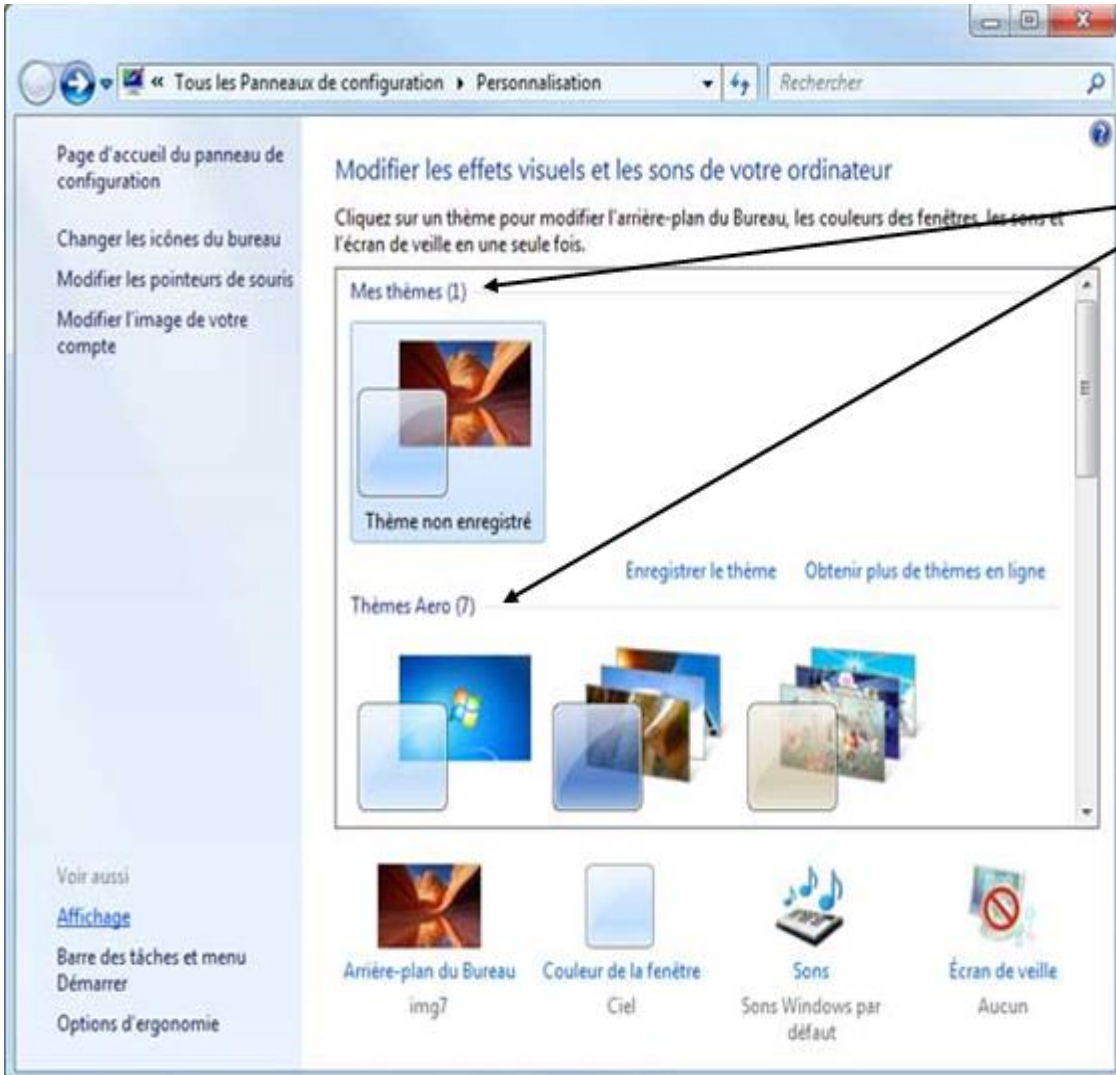
إختيار أي أيقونة تريد ظهورها على سطح المكتب ننقر على المرباع المقابل لها.

2/- تغيير مظهر سطح المكتب والخلفية.

النقر بقلل الفأرة الأيمن على سطح المكتب ثم الضغط على "Personnaliser"



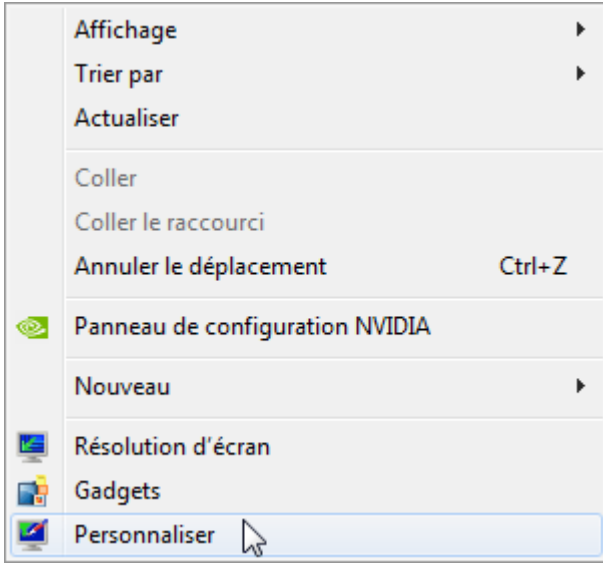
في الجهة اليمنى للشكل وفي الاطار Mes Themes اختر المظهر الذي يناسبك وانقر عليه مرتين



أختيار
المظهر الذي
تراه مناسباً لك
وحسب الخلفية

3- تغيير إعدادات العرض (الرؤية) ودقة الشاشة:

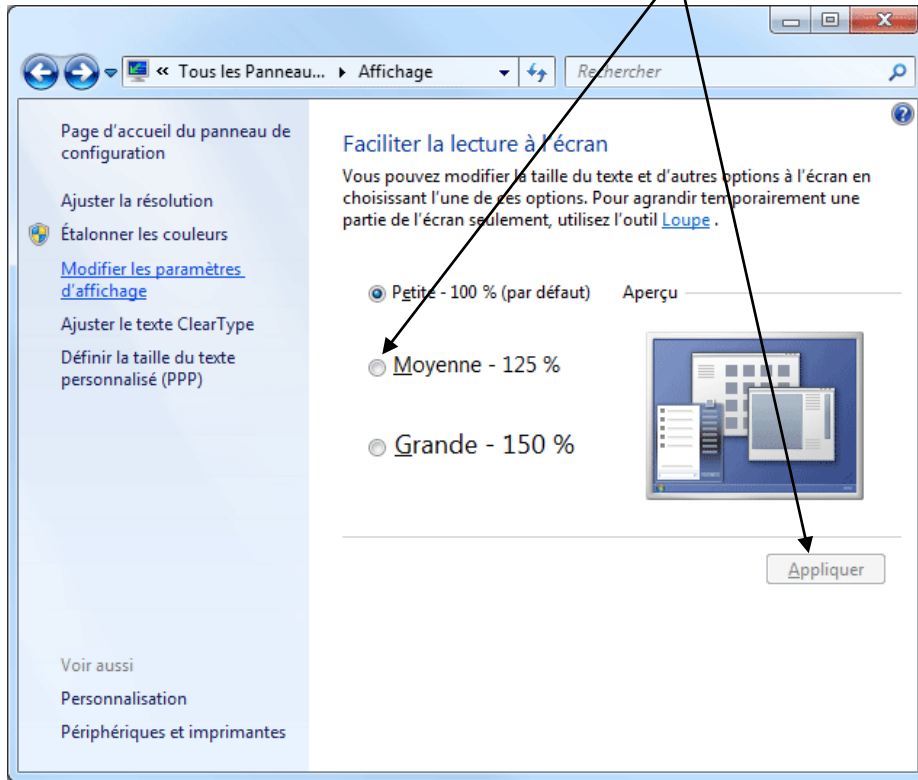
للتعديل في حجم الرؤية لسطح المكتب وكل البرامج، نقوم بالنقر بقلل الفأرة الأيمن على سطح المكتب ثم الضغط على "Personnaliser" كما في الشكل أدناه



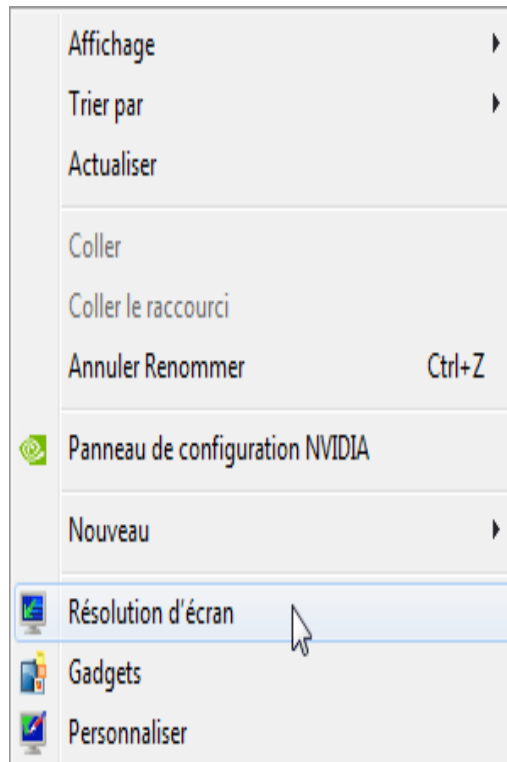
وفي هذه النافذة وعلى الجهة اليسرى اضغط على "Affichage" (أنظر الى الشكل أدناه)



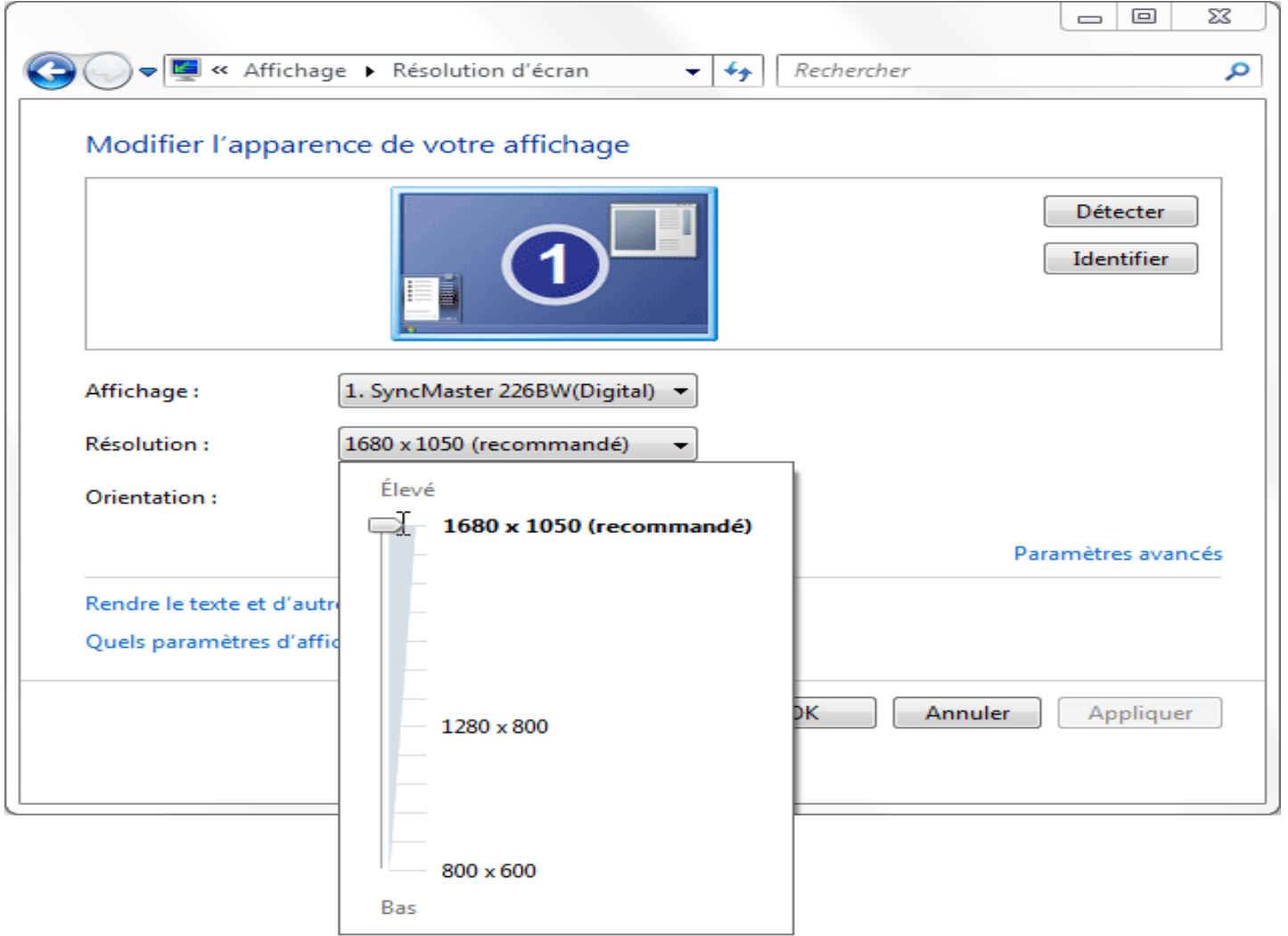
في النافذة أدناه وعلى الجهة اليمنى تظهر " Faciliter la lecture à l'écran " والتي من خلالها نحدد حجم الرؤية المناسب (100%، 125%، 150%) ويظهر نموذج الرؤية في المقابل لشكل الشاشة بعد التعديل، فنحدد الحجم المناسب للرؤية ثم نضغط على "تطبيق" (Appliquer)



وللقيام بإعدادات خاصة بدقة الشاشة في نفس الشكل أعلاه ننقر على " Modifier Paramètres d'affichage " أو بطريقة أخرى من على سطح المكتب نقوم بالنقر بقلل الفأرة الأيمن على سطح المكتب ثم الضغط على "Personnaliser" كما في الشكل أدناه "Résolution d'écran"

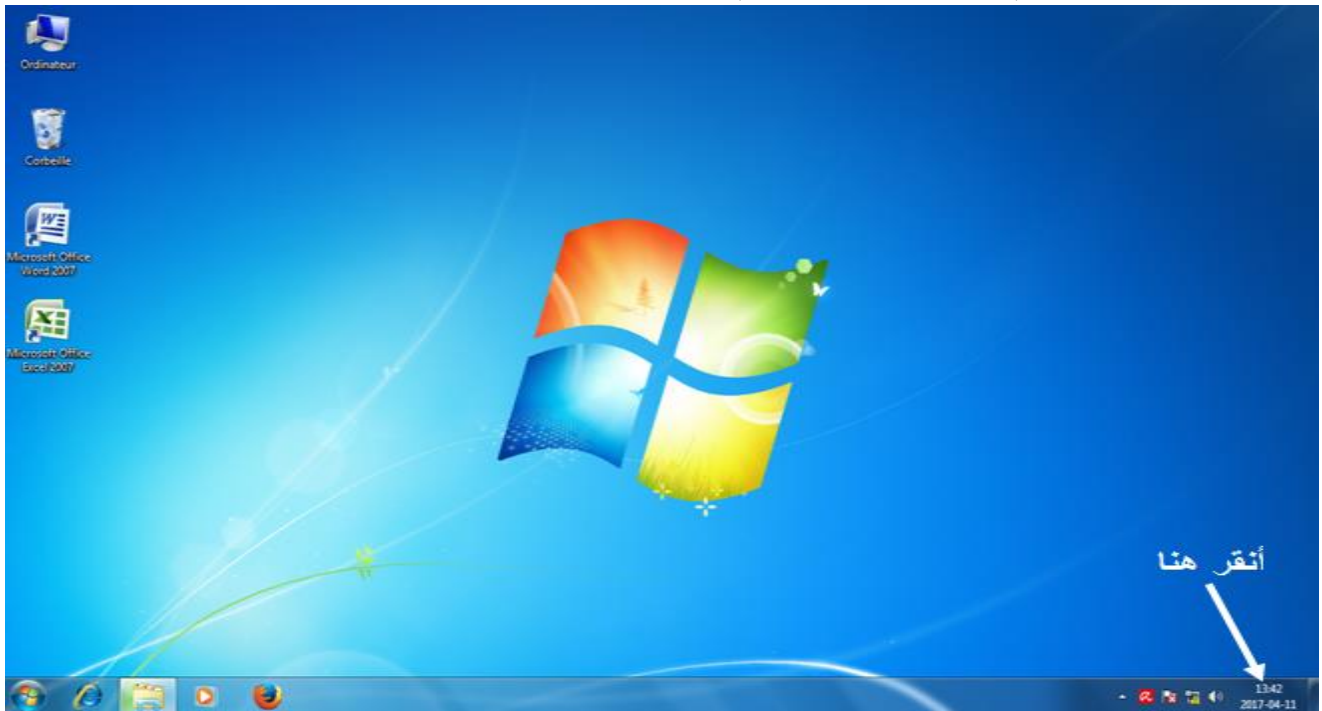


من خلال الشكل نقوم بتحريك السهم إلى الأعلى أو الأسفل حسب الدقة التي نريد أن تكون عليها شاشة جهازنا.



4- تعديل (تغيير) الساعة والتاريخ

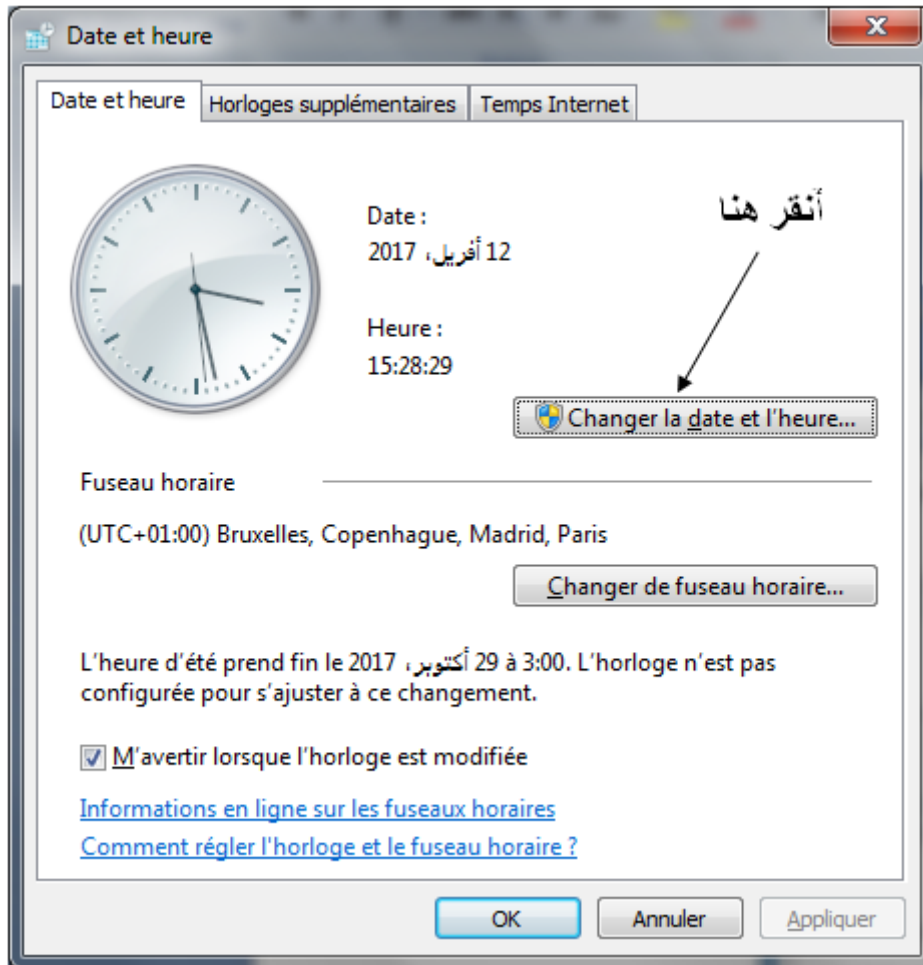
لتعديل الوقت أو التاريخ نقر في أسفل شاشة الشريط في سطح المكتب على الجهة اليمنى مباشرة على ايقونة الساعة



بعد النقر يظهر الشكل المبين أدناه ننقر على **modifier les paramètres de la date et de l'heure**



عند ظهور النافذة المبينة في الشكل أدناه ننقر على **Changer la Date et l'heure**

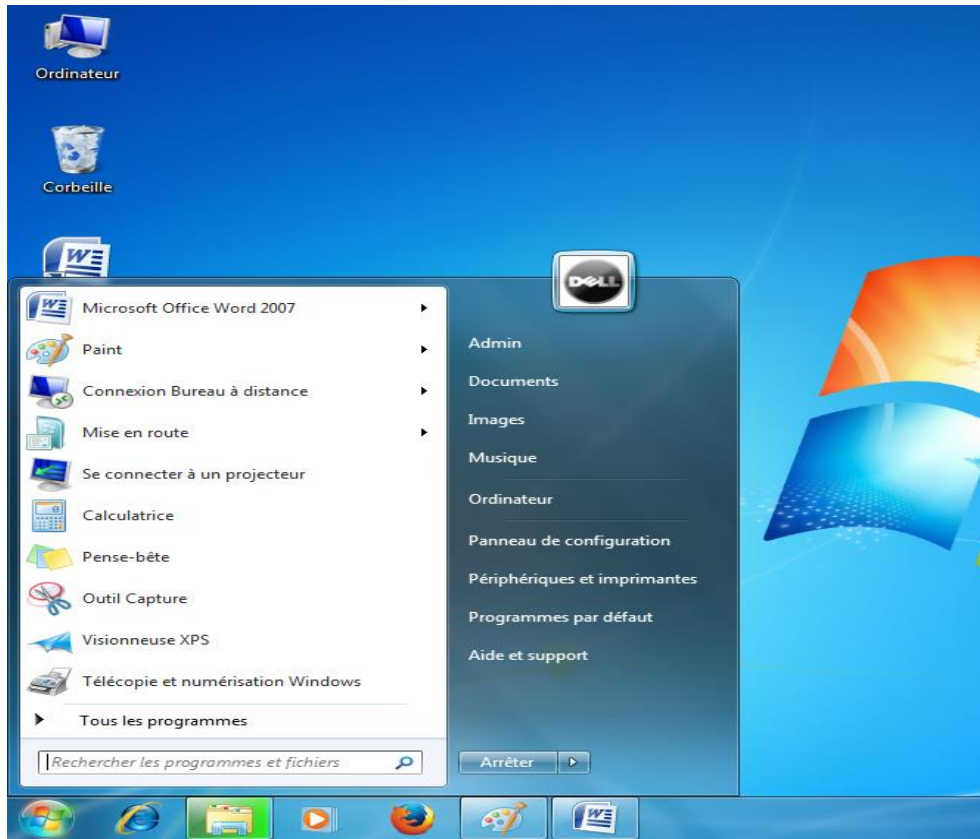


لتغيير الوقت ننقر على مكان الساعة ولتغيير التاريخ ننقر على الايام أو الشهر والسنة ونغير ثم نضغط على OK

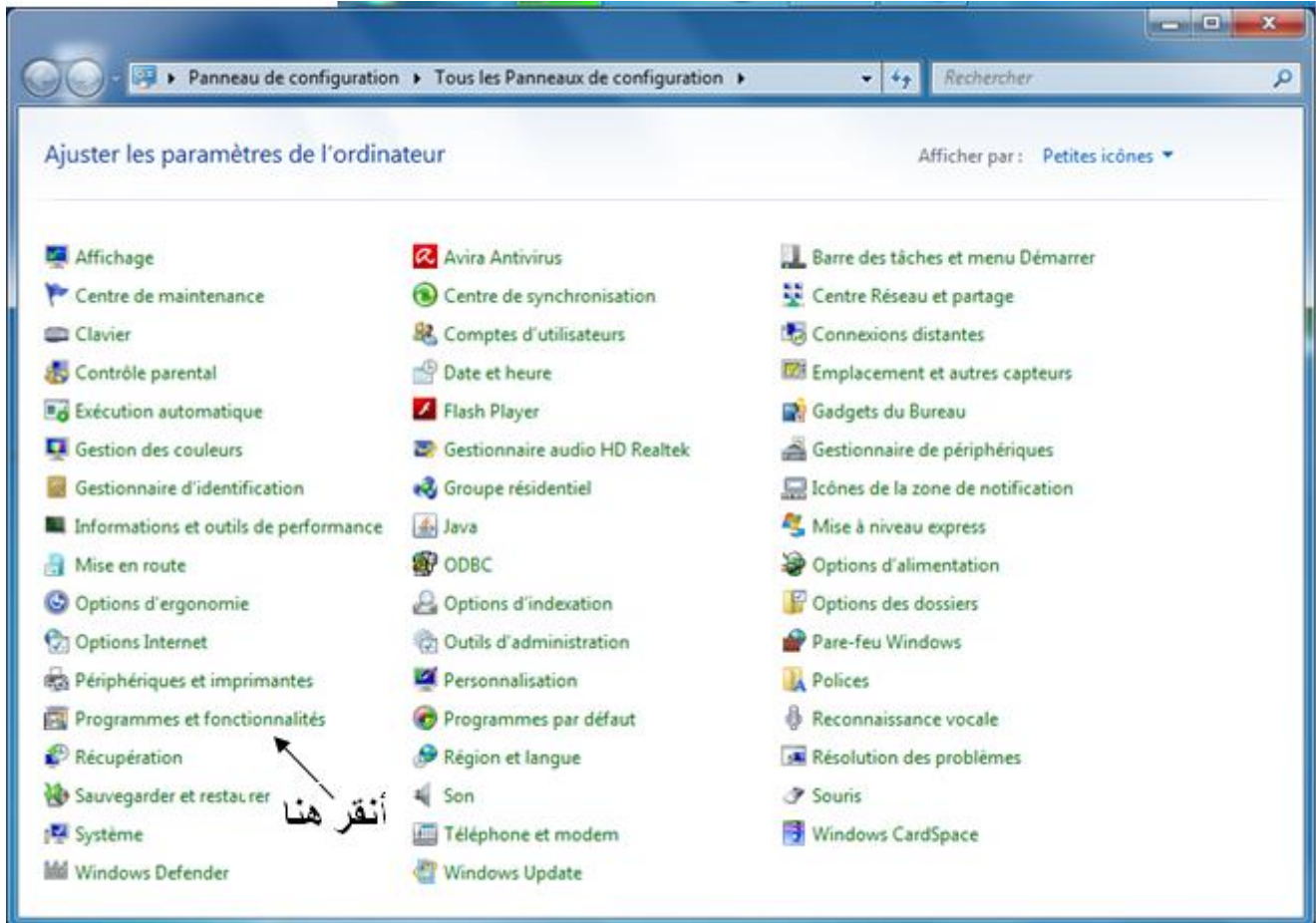


5- حذف (إلغاء تثبيت) برنامج تم تثبيته من قبل :

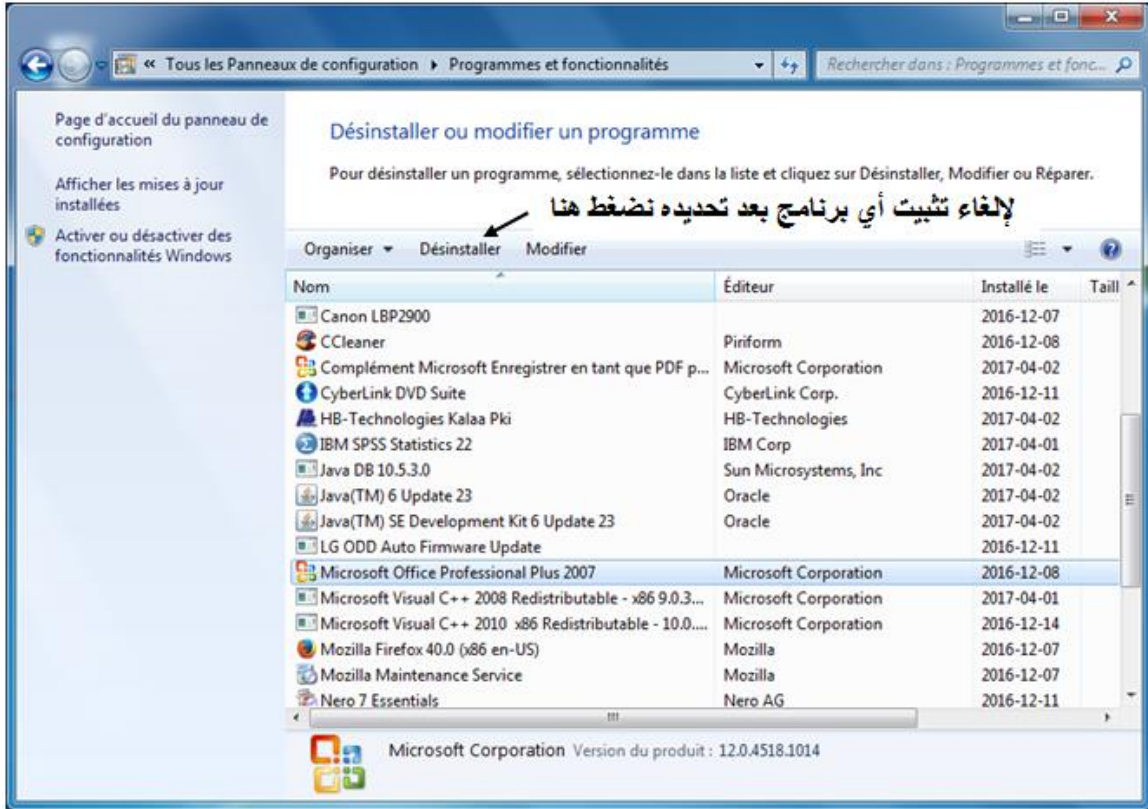
النقر على demarrer ثم Paneau de configuration



النقر على Programmes et fonctionnalités

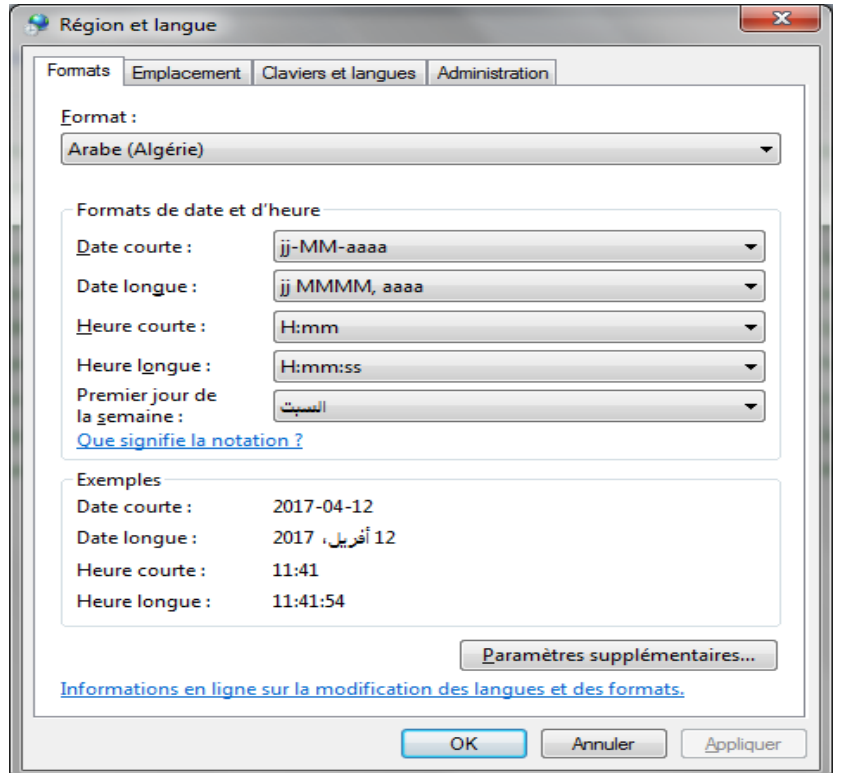
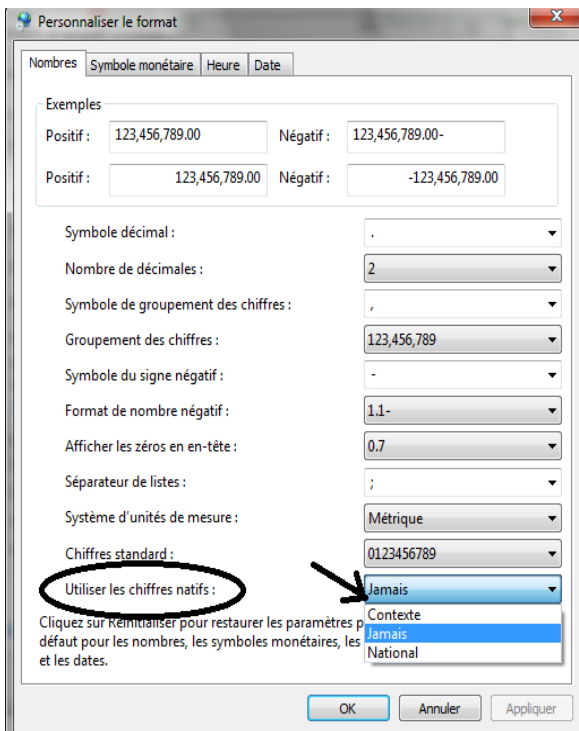


نضع المؤشر على البرنامج المراد حذفه (إلغاء تثبيته) والنقر على Désinstaller الموجود في الأعلى.

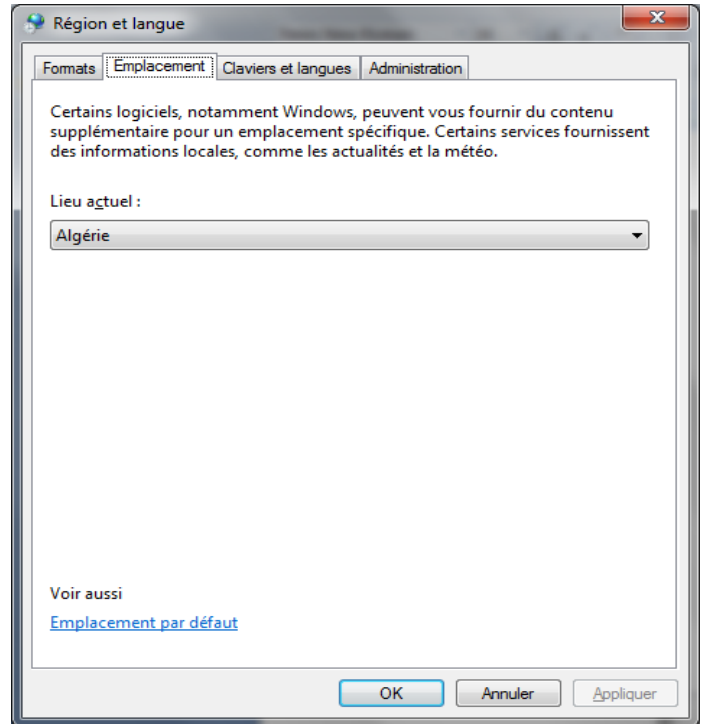


6/- إعداد اللغة والمنطقة الزمنية والأرقام في الويندوز

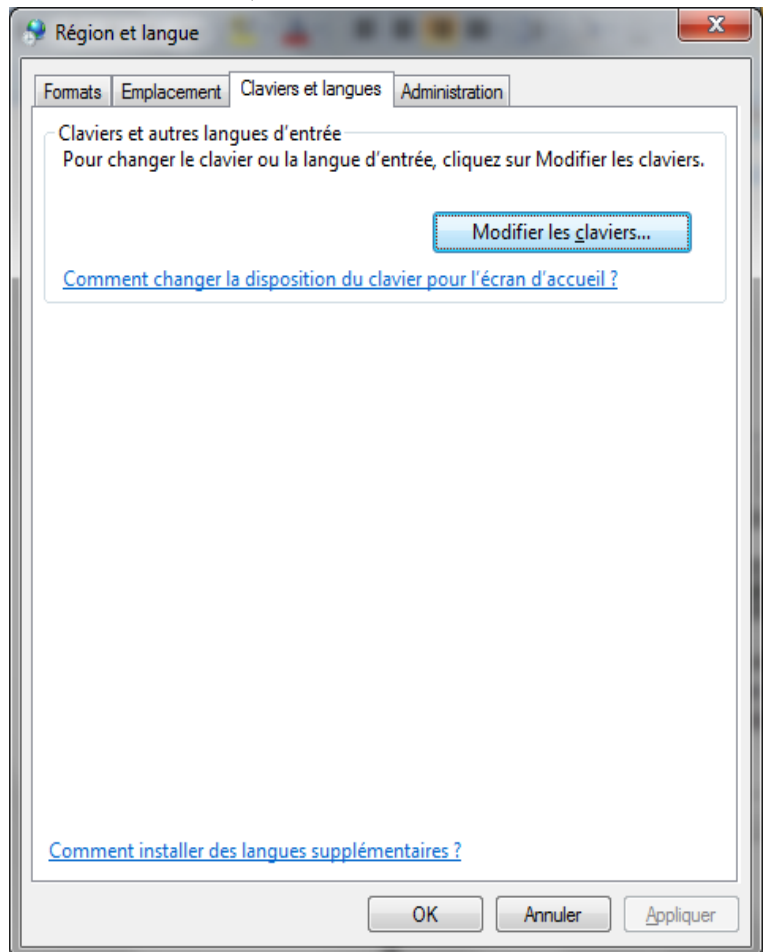
النقر على demarrer ثم Paneau de configuration ثم Region et langue
ثم من التبويب Format نختار البلد وليكن (Arabe (Algérie)) ثم نضغط على Paramètre suplémentaires
ومن النافذة الثانية وعند Utiliser les chiffres natifs نفتح بالسهم ونختار Jamais ثم نضغط على Appliquer



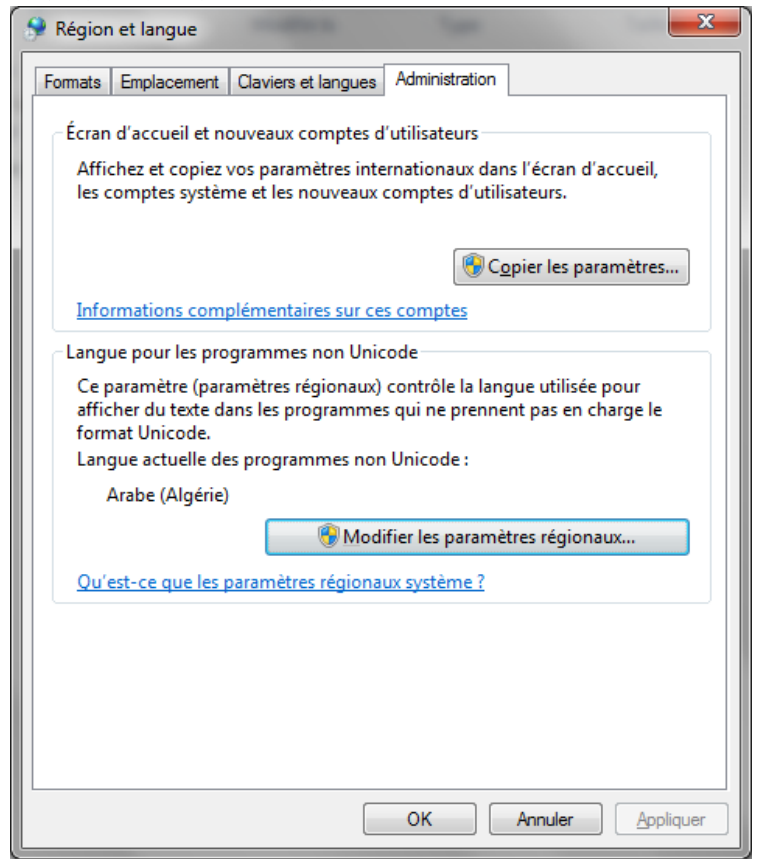
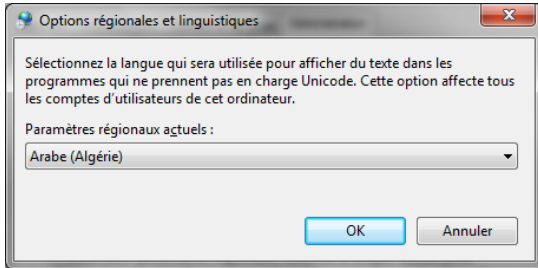
نحدد البلد من التبويب Emplacement ثم النافذة Lieu actuel وليكن (Arabe (Algérie)) ثم نضغط على الخيار في الأسفل Appliquer



نحذف أحد اللغات أو إضافة نقر على التبويب Claviers et lanque ثم Modifier les claviers

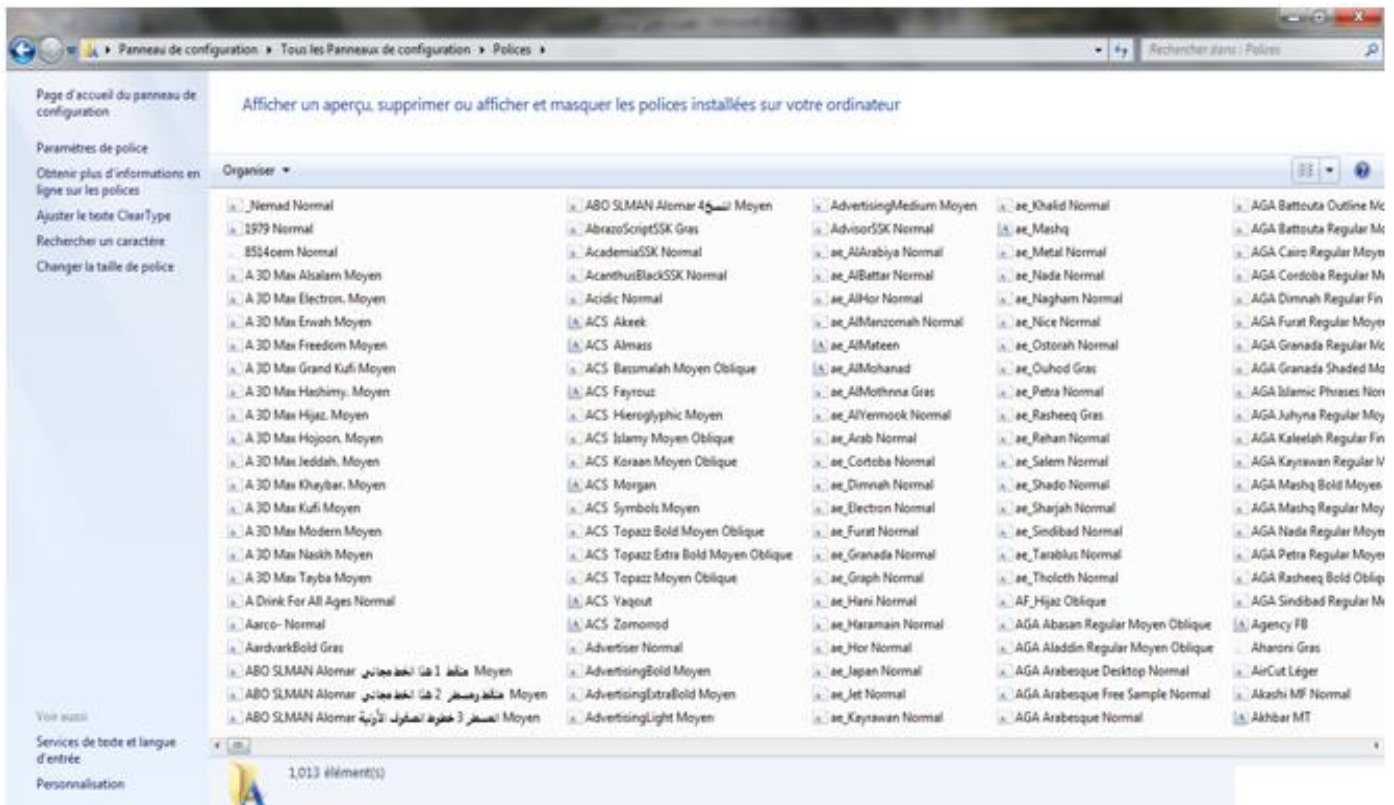


لتحديد خيار قراءة الجهاز لأية لغة خاصة البرامج العربية ننقر في التبويب Administration ثم Modifier les paramètres régionaux ونختار (Arabe (Algérie)) ثم Ok

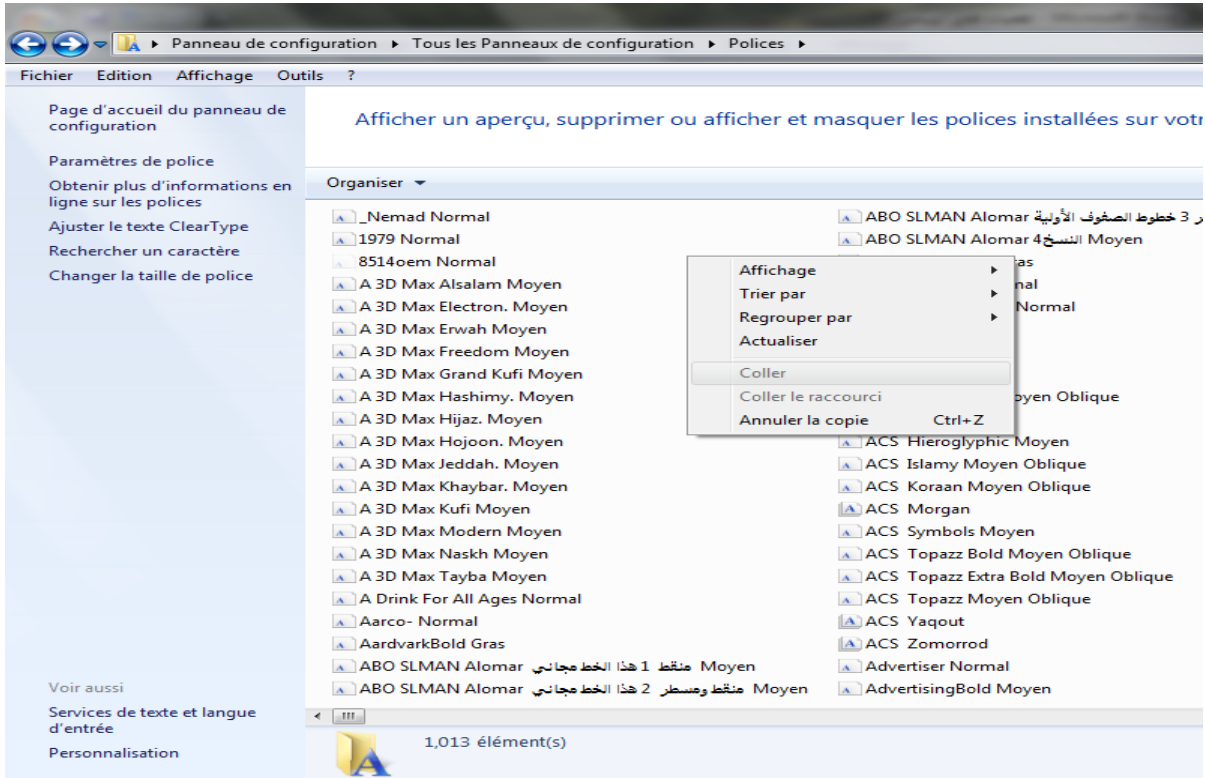


7/- إضافة خطوط للويندوز

نقوم بفتح المجلد (أو القرص) الذي به الخطوط ثم نحدد الخطوط التي نريد تفعيلها في الجهاز ثم القيام بعملية النسخ (Ctrl+C) ثم النقر على Paneau de configuration ثم النقر Police فيظهر الشكل التالي:

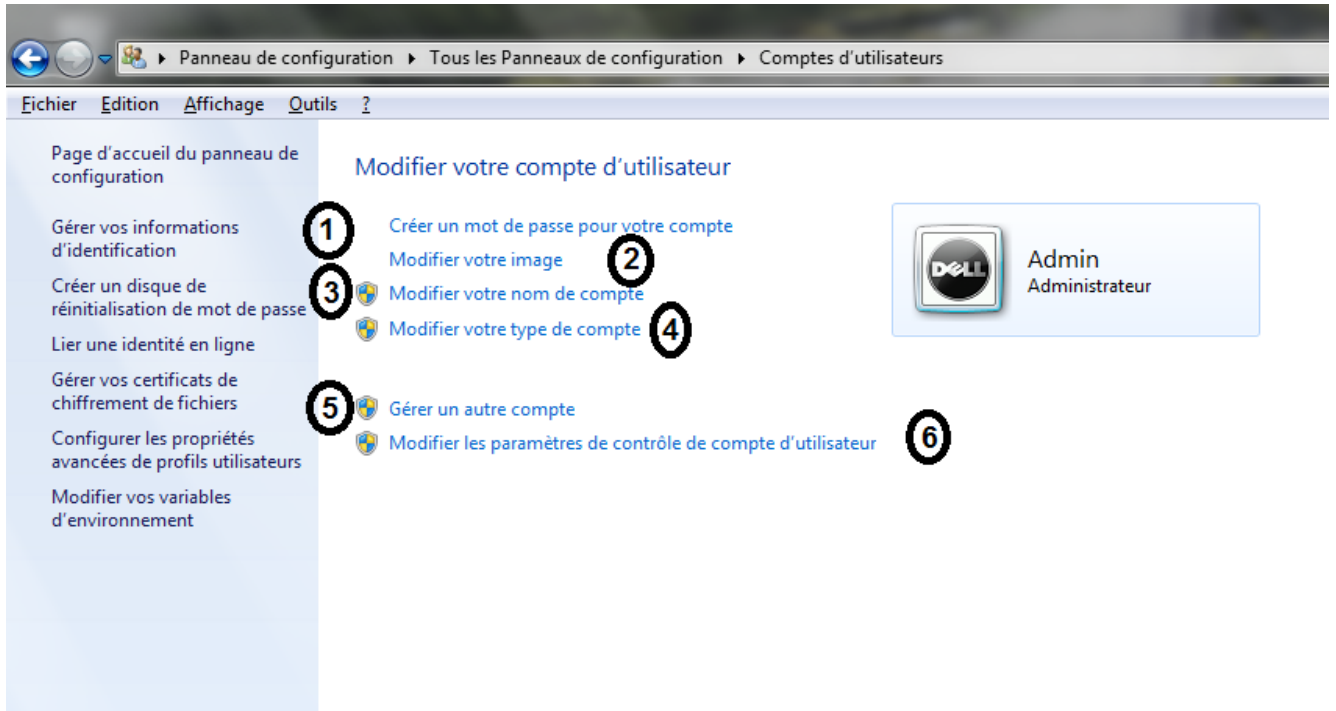


نضغط وسط النافذة بالقلل الأيسر للفأرة ثم نضغط على Coller أو مباشرة على القفلين (Ctrl + V)



8-/- للتعديل على اسم المستخدم أو إضافة مستخدم جديد

النقر على Panneau de configuration ثم Comptes d'utilisateurs




حيث أن:

- 1-/- إنشاء كلمة مرور لحسابك الخاص
- 2-/- تعديل في صورة الحساب الخاص بك
- 3-/- تعديل في اسم المستخدم لحسابك الخاص
- 4-/- تعديل في نمط الحساب (مدير، عميل)
- 5-/- إنشاء حساب جديد آخر
- 6-/- تعديل مستوى مراقبة الحساب المستعمل

لإنشاء كلمة مرور لحسابك الخاص اضغط على "Crée un mot de passe" ثم قم بكتابة كلمة المرور والتأكيد عليها ثم الضغط على OK

Créer un mot de passe pour votre compte

 Admin
Administrateur

إدخال كلمة المرور

Nouveau mot de passe

Confirmer le mot de passe

Si votre mot de passe contient des lettres majuscules, vous devez respecter la casse à chaque ouverture de session.
Conseils pour créer un mot de passe fort

تأكيد كلمة المرور وذلك
بإعادة كتابتها فقط

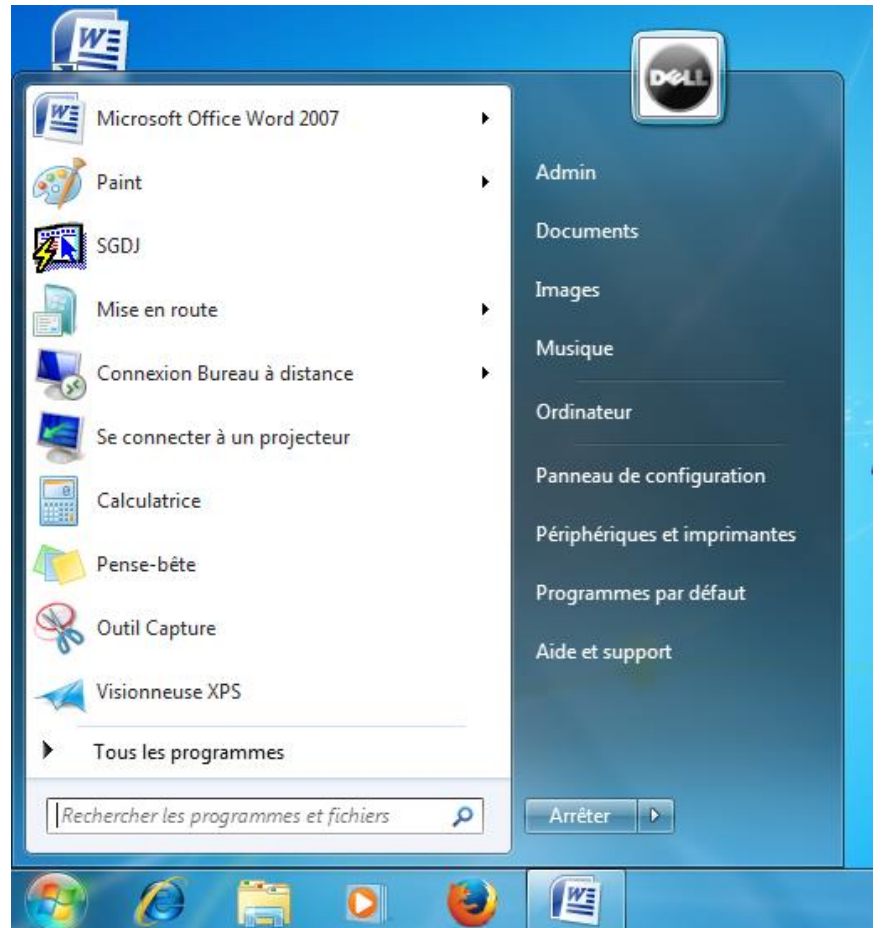
Enter une indication

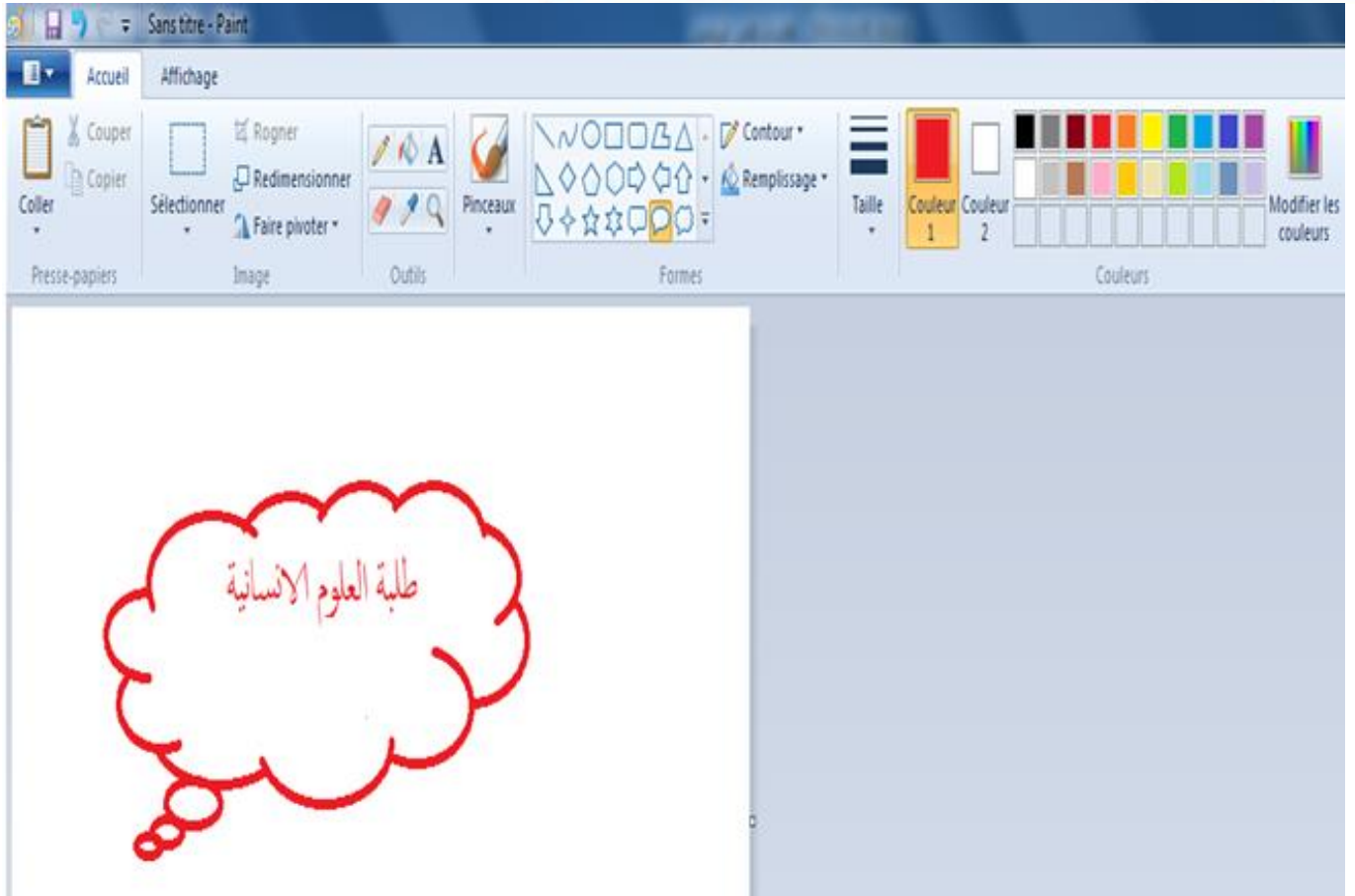
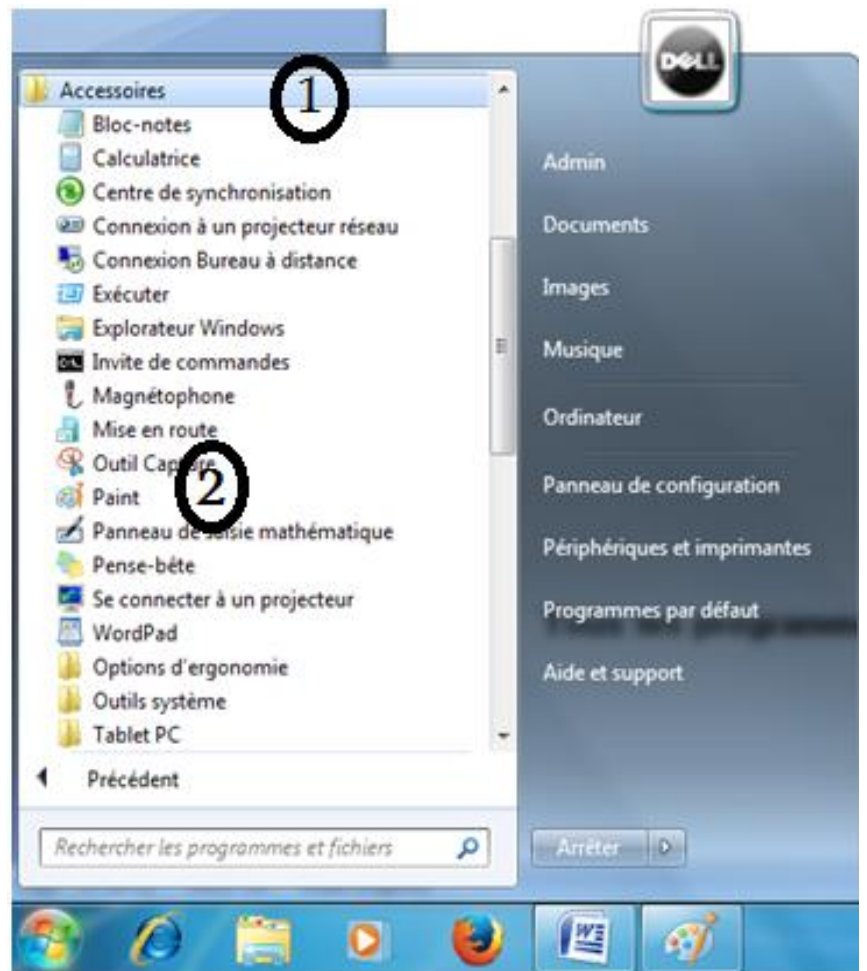
L'indication de mot de passe sera visible à toutes les personnes qui utilisent cet ordinateur.
Qu'est-ce qu'une indication de mot de passe ?

Créer un mot de passe Annuler

9- تشغيل الرسام

ننقر مباشرة على (paint) من قائمة (Démarrer) وفي حالة عدم ظهورها في القائمة نضغط على Tous les programmes ثم Accessoires ثم الضغط على (paint) كما في الشكل أدناه

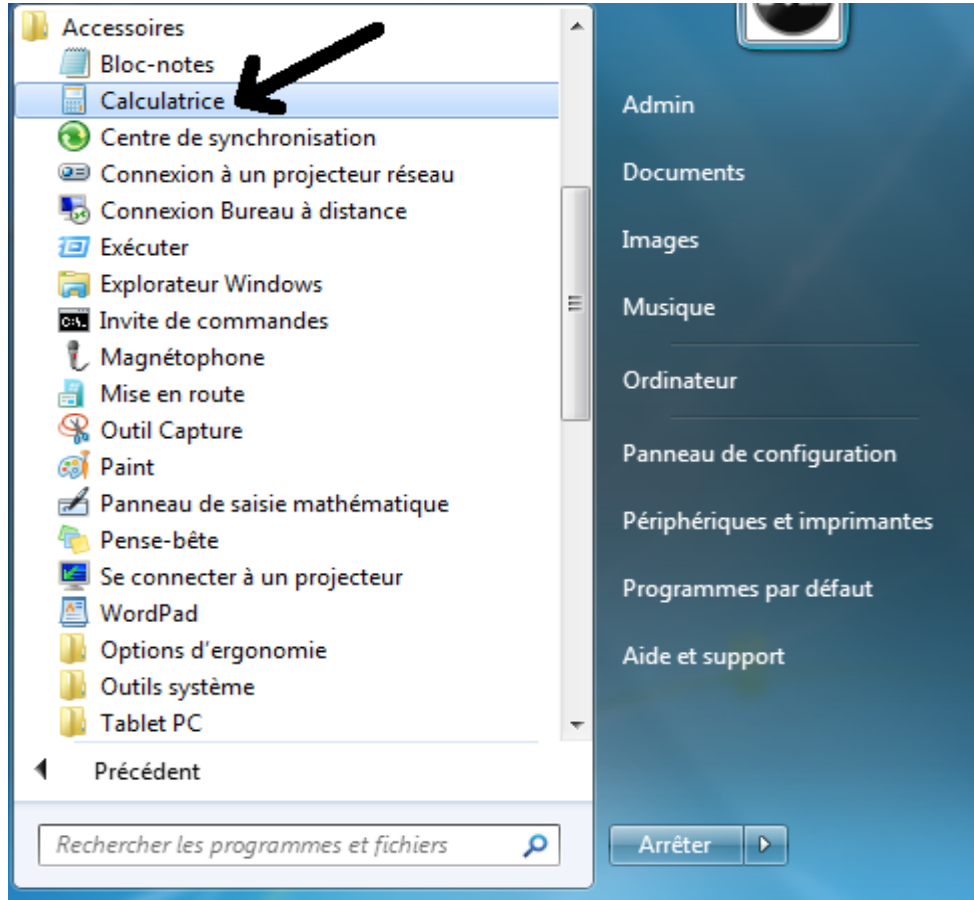




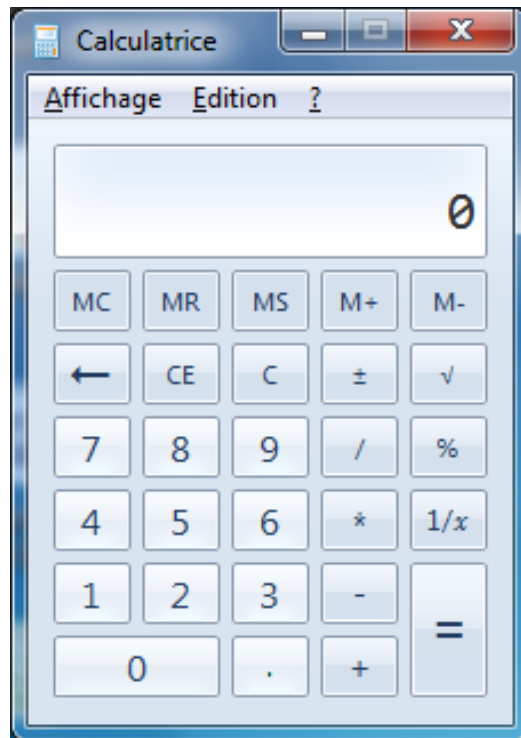
واجهة برنامج " الرسم "

10- تشغيل الآلة الحاسبة

نضغط مباشرة على (Calculatrice) من قائمة (Démarrer) وفي حالة عدم ظهورها في القائمة نضغط على Tous les programmes ثم Accessoires ثم الضغط على (Calculatrice) كما في الشكل أدناه



فتظهر بالشكل التالي:



إذا أردنا أن نحولها لآلة حاسبة علمية نضغط على Affichage ثم Scientifique

